

Éclairez vos décisions grâce à la cartographie



Serveur Articque Platform dédié
et hébergé par Articque

Table des matières

Conditions d'hébergement d'une Articque Platform hébergée par Articque sur un serveur dédié	3
1. Caractéristiques du serveur dédié.....	3
2. Informations sur l'hébergement du serveur dédié et administration informatique	4
3. Sauvegardes.....	4
4. Supervision et PRA.....	4
5. Maintenances	5
6. Sécurisation	5
7. Logs applicatifs	6
8. Schéma de l'hébergement.....	6
9. Offre infra non mutualisée	6
Conditions Générales de Vente	6

Conditions d'hébergement d'une Articque Platform hébergée par Articque sur un serveur dédié

1. Caractéristiques du serveur dédié

Le serveur dédié est une machine virtuelle ayant les caractéristiques suivantes :

- Offre standard : 16 Go de RAM, 4 vCPU, 180 Go d'espace disque (dont 50 Go pour le système et 30 Go pour les sauvegardes), ou se référer à la proposition commerciale. Les capacités du serveur peuvent être augmentées selon les caractéristiques du projet, en option.
- Offre avec services avancés : offre standard avec la possibilité de mettre en place les options suivantes :
 - Chiffrement de bout en bout (au repos et en transit) du serveur Articque Platform, du service de géolocalisation et du module Articque DataMarket,
 - Mise en place d'échanges sécurisés via un serveur SFTP, assistance au paramétrage du SSO,
 - Assistance au paramétrage de la double authentification éventuelle via Microsoft Azure,
 - Assistance au filtrage sur plages IP multiples,
 - Diffusion des Atlas sur le nom de domaine du client.
- Offre avec serveur physique dédié options suivantes :
 - Volumétrie applicative disposant de plus de 900 Go
 - 64 Go de RAM est 16 CPUs dédiés
 - Une VM de préprod ayant les caractéristiques de l'offre standard
 - Possibilité de valider les montées de version sur votre préprod dédié avec votre propre jeu d'essai

Une bande passante théorique de 200 Mbps montante et descendante.

Les serveurs hôtes sont renouvelés tous les 2-3 ans.

2. Informations sur l'hébergement du serveur dédié et administration informatique



- L'hébergeur est la société Castle IT localisée à Saint Avertin (37) - France
- L'hôte du serveur dédié est localisé à Larcay (37) - France
- La société Castle IT fournit uniquement une prestation d'hébergement, Articque gère et administre seule le serveur dédié et son hôte.
- Les administrateurs du serveur sont uniquement des employés d'Articque, localisée à Fondettes (37) - France.
- Pour consulter les documents légaux de Castle IT, [suivez ce lien](#).

3. Sauvegardes

Le serveur dédié dispose de deux sauvegardes : une sauvegarde complète de la machine virtuelle et une sauvegarde de la base de données, des fichiers de configuration et des données applicatives.

- La sauvegarde de la machine virtuelle est planifiée du lundi au vendredi. 5 sauvegardes sont conservées.
- La sauvegarde de la base de données, des fichiers de configuration et des données applicatives est programmée tous les jours. 14 sauvegardes sont conservées, dans la mesure où la volumétrie de ces sauvegardes ne dépasse pas les 500 Go.

Les deux sauvegardes sont contrôlées chaque jour ouvré. Elles sont stockées à la fois sur un de nos serveurs chez Castle IT et dans notre réseau interne.

Deux tests de restauration sont prévus par an afin de garantir le bon fonctionnement du processus de sauvegarde.

La restauration des données est possible pour un forfait de 500 euros HT par intervention.

4. Supervision et PRA

Articque dispose d'une solution de supervision. Le serveur dédié est surveillé afin de détecter des problèmes matériels mais aussi logiciels.

La durée maximale d'indisponibilité du serveur dédié est de 24 heures ouvrées.

En cas de problèmes majeurs sur le site de notre hébergeur Castle IT, Articque se réserve le droit de changer d'hébergeur (OVH par exemple, mais toujours avec un site en France) afin de rendre de nouveau disponible le serveur dédié.

5. Maintenances

Les maintenances préventives se déroulent tous les 6 à 8 semaines. Le client est informé par mail de ces maintenances. Le but de ces maintenances est de maintenir le système, les prérequis ainsi que la solution Articque Platform à jour. Articque conserve le détail de ces maintenances et peut le fournir au client en cas de demande.

Les maintenances curatives sont réalisées à chaque fois que cela est nécessaire afin de corriger d'éventuels bugs majeurs, bloquants ou failles de sécurité. Comme pour les maintenances préventives, la planification se fait en accord avec le client.

6. Sécurisation



L'accès au serveur Articque Platform se fait au travers d'une URL. Cette URL est un sous-domaine articque.com. Le choix du sous domaine est possible dans la mesure où le sous domaine est disponible. Articque gère le renouvellement des certificats SSL dans ce cas.

Les ports d'administration et de supervision ne sont ouverts que pour le réseau Articque. Par conséquent, l'administration ne peut se faire qu'à partir du réseau local Articque ou d'un accès VPN Articque.

Un lien de type IP Sec est en place entre le sous-réseau dédié à Articque chez Castle IT et le réseau local d'Articque.

Le serveur bénéficie d'une protection en temps réel de type antivirus, anti-malware et anti-spyware.

Les comptes administrateurs réseaux Articque sont utilisés seulement quand cela est nécessaire. Les comptes administrateurs Articque sont des comptes spécifiques et différents des comptes utilisateurs Articque.

Pour des options supplémentaires, [consultez notre offre avec services avancés](#).

Gestion de la vulnérabilité

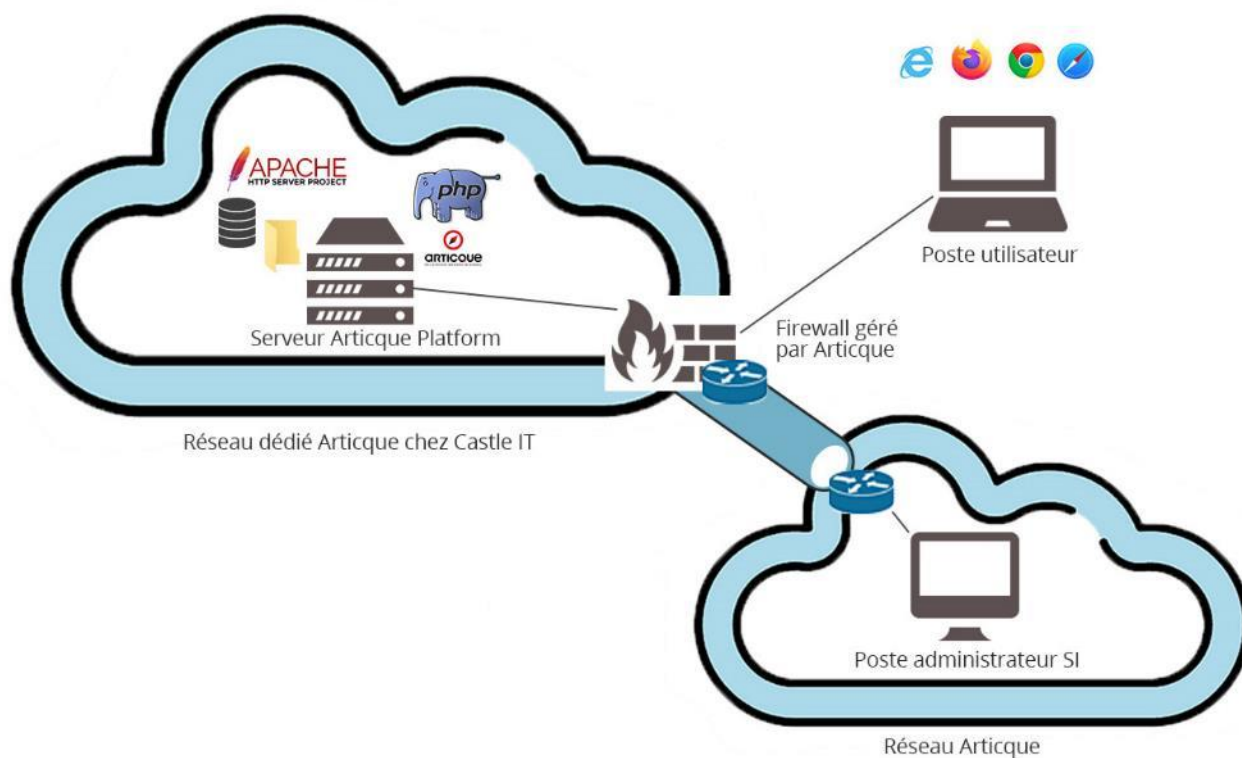
Une veille technologique est réalisée afin de connaître les correctifs à mettre en place durant les maintenances (préventives ou curatives).

Le mot de passe Super-administrateur Articque Platform d'Articque est renouvelé tous les 6 mois. Il est stocké dans une application interne qui gère aussi les droits d'accès aux mots de passe. Cette application dispose d'un générateur de mot de passe complexe : le mot de passe doit contenir des majuscules, des minuscules, des chiffres ainsi que des caractères spéciaux. La longueur par défaut est de 32 caractères.

7. Logs applicatifs

Les logs applicatifs ont un découpage journalier et sont disponibles via le backoffice d'Articque Platform accessible aux détenteurs des licences Administrateur d'Articque Platform.

8. Schéma de l'hébergement



9. Offre infra non mutualisée

Les solutions suivantes sont proposées en option. Pour en savoir plus, consultez votre expert dédié.

- Serveur physique dédié.
- Hôte de virtualisation dédié.

Conditions Générales de Vente

Tous ces documents sont disponibles sur le [Portail juridique](#) du site articque.com.