

Etablissement Public de Santé Barthelemy Durand

Etablissement Public de santé de l'Essonne
spécialisé en santé mentale et psychiatrie.



Challenge

- Mettre à disposition des décideurs des cartes interactives représentant les flux de patients en fonction de leurs résidences et entre les différents services de l'établissement.
- Diminuer le temps de production des rapports.
- Améliorer la gestion de l'établissement.

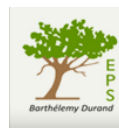
Solution

Le Département d'Information Médicale de l'EPS a choisit la solution **Articque MAP for QlikView** pour visualiser l'ensemble des indicateurs relatifs à leurs services et patients.

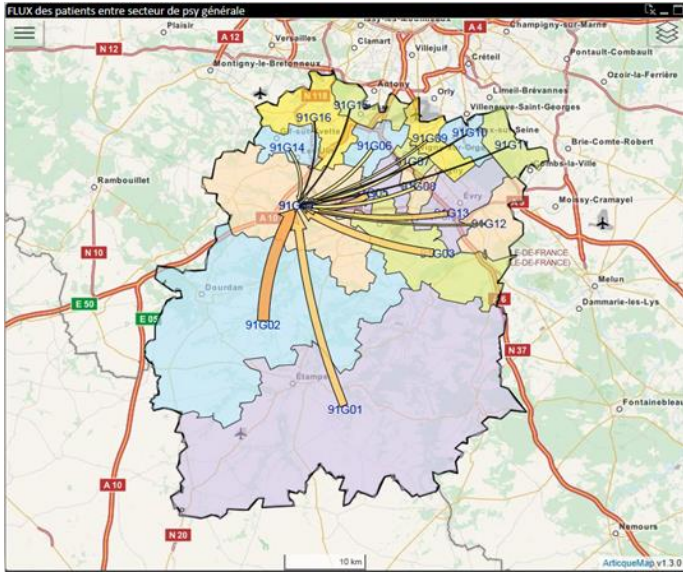
Résultats

Le Département d'Information Médicale édite des rapports décisionnels et met à disposition ses données sur l'intranet. Les Chefs de Services disposent désormais d'une cartographie actualisée de leurs patientèles.

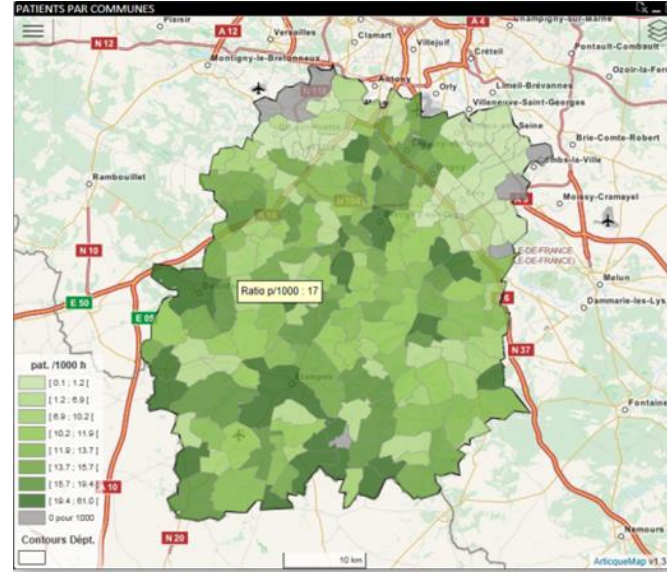
« Représenter nos données géographiques nous a permis d'améliorer nos capacités d'analyses »



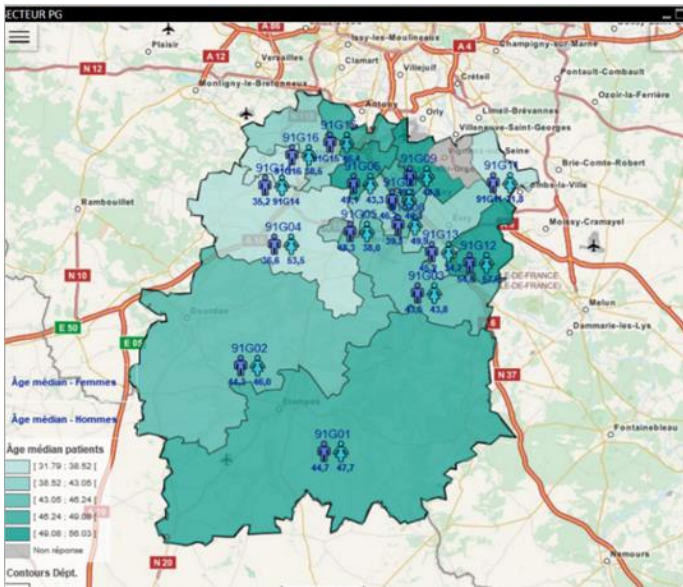
Docteur Gaëtan WAGENAAR
*Responsable du Département
d'Information Médicale*



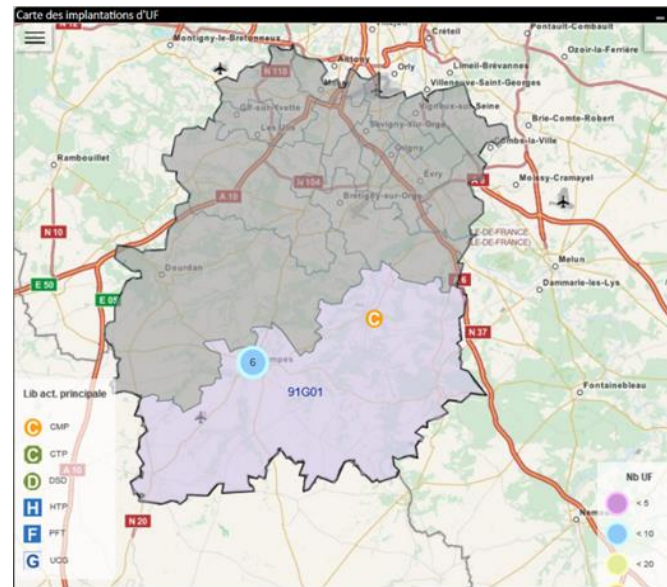
Flux de patients entre les secteurs



Densité des patients par commune



Secteurs avec l'âge et le sexe des patients



Carte des implantations