

Articque MAP

L'extension de cartographie décisionnelle
pour vos tableaux de bord
QlikView / Qlik Sense



ARTICQUE
149 avenue de Général de Gaulle
37230 Fondettes

Sommaire

1. PRESENTATION ARTICQUE.....	2
2. PRESENTATION DE L'EXTENSION ARTICQUE MAP FOR QLIKVIEW ET FOR QLIK SENSE.....	4
3. FONCTIONNALITES.....	6
4. ESPACE UTILISATEUR ARTICQUE MAP.....	21
5. PREREQUIS TECHNIQUES.....	23
6. REFERENCES ARTICQUE MAP	25
8. VOS CONTACTS.....	34

QlikView® et Qlik Sense® sont des marques déposées appartenant à la société QlikTech International AB. Tous droits réservés. © 2016

1. Présentation Articque

Fondé en 1989 par son actuel président, Articque est un acteur de référence au niveau mondial de la filière géomatique, créateur de solutions hors du commun dédiées à l'analyse exploratoire de données localisées, à leur collecte, à leur communication et à leur utilisation.

Articque est l'éditeur de la solution géo-décisionnelle Articque Platform qui regroupe un studio de conception cartographique Cartes & Données et un outil de diffusion de cartes interactives Atlas Web.

Articque édite également des extensions de géo-BI : Articque MAP for QlikView, for Qlik Sense et IBM Cognos permettant aux utilisateurs d'enrichir leurs tableaux de bords avec des représentations cartographiques.

Articque accompagne ainsi 14 000 sites clients et plus de 100 000 utilisateurs dans l'analyse cartographique de leurs territoires et le pilotage de leurs données stratégiques.

La mission d'Articque : réconcilier raisonnement et créativité en sollicitant les deux hémisphères du cerveau grâce à l'usage simultané de la statistique et de la graphique. Avec nos solutions d'aide à la décision, vous effectuerez les bons choix, vous les partagerez avec tous pour ne pas enfermer votre entreprise dans un moule réducteur.

Pour faire cohabiter rigueur et intuition, ARTICQUE s'appuie sur 3 valeurs fondamentales, véritable ADN de la société :

- **EFFICACE** : L'optimisation de vos résultats est permise par l'application des fondamentaux épistémologiques tels que ceux de Pareto, de Bachelard et de Descartes, tout en restant économes du temps et des ressources de chacun. L'efficacité est notre priorité : la confrontation de nos expertises et la diversité de nos profils vous permettent de prendre les meilleures décisions.
- **NOVATEUR** : Experts de cartographie statistique, nous mettons avec prudence et discernement nos innovations au service de notre ambition mondiale. Etant en 1989 très en avance sur notre temps, il nous a fallu être tenaces pour promouvoir la cartographie statistique, technique avant-gardiste.
- **COMPLETIONIST** : Dans l'univers du jeu vidéo, être completionist décrit une volonté de relever absolument tous les défis proposés par le jeu, et de remporter jusqu'aux plus petits trophées. C'est cette détermination à aller jusqu'au bout de nos projets et de les peaufiner qui nous caractérise : nous sommes des artisans fiers de produire un travail de qualité. Vous soulignez d'ailleurs que nous nous mettons en quatre pour vous obtenir l'excellence.



ARTICQUE
...en chiffres

30 ans
d'expérience

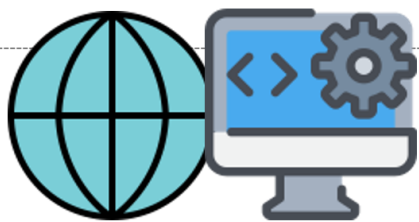
1 dirigeant
fondateur

50
collaborateurs

14000
sites clients

3 M d'€
de CA

Nos métiers



Editeur de solutions Géo-décisionnelles

Formation



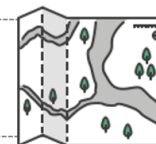
Projets personnalisés



Etudes & Conseils



Atelier de cartographie



Nos dernières récompenses



Deloitte Technology Fast 500 (2013, 2014)

Notre très forte croissance nous a permis d'être distingués au classement du Deloitte Technology Fast 500 et d'être positionnés en 2014 à la 318^{ème} place du palmarès international. Nous nous classons à la 57^{ème} place au niveau national.



Top 250 des éditeurs et créateurs de logiciels français (depuis 2011)

ARTICQUE se positionne à la 159^{ème} place du panorama Top 250 des éditeurs et créateurs de logiciels français. C'est la quatrième année qu'ARTICQUE est distinguée par ce classement établi par Syntec Numérique et Ernst & Young.



BPI Excellence (depuis 2010)

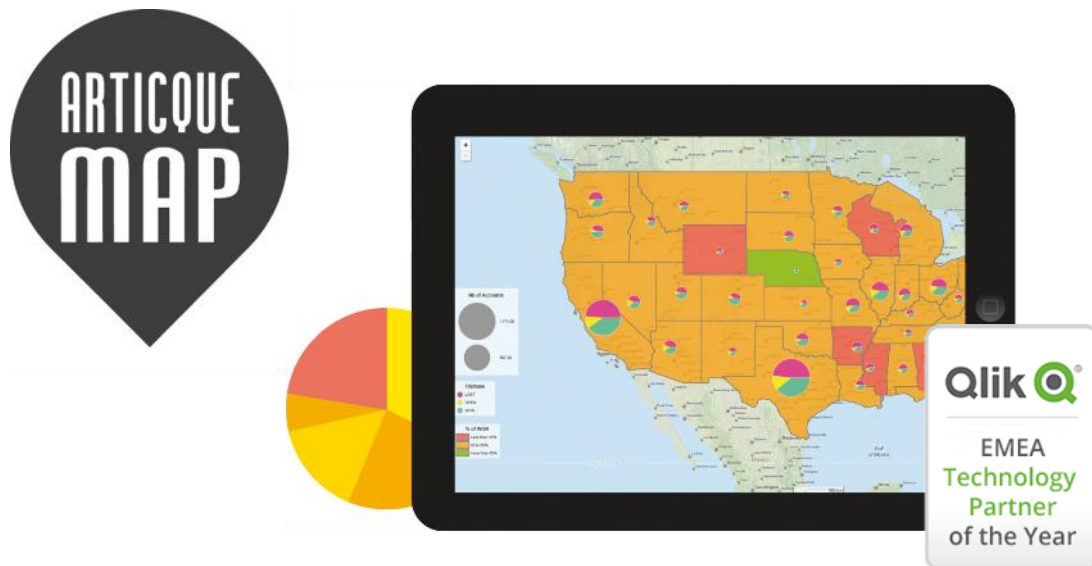
Depuis 2010, la Banque Publique d'Investissement distingue ARTICQUE en l'intégrant au réseau très sélectif « BPI Excellence ». Celui-ci regroupe les 3 000 entreprises les plus innovantes et dynamiques, fines fleurs des 2.8 millions entreprises françaises.



Qlik EMEA Technology Partner of the Year (2016)

Articque a été élu meilleur partenaire technologique de Qlik pour la zone Europe/Moyen-Orient/Afrique. Cette récompense lui a été remise lors de la conférence Qconnections 2016, l'événement BI international organisé par Qlik à Orlando en Floride du 1er au 4 mai 2016.

2. Présentation de l'extension Articque MAP for QlikView / Qlik Sense



Pour répondre aux besoins de ses clients voulant intégrer l'expertise cartographique d'Articque nous avons choisi de proposer une extension pour QlikView et Qlik Sense : **Articque MAP**

L'extension cartographique **Articque MAP** permet aux entreprises qui utilisent les plateformes de Business Intelligence QlikView et/ou Qlik Sense, **d'ajouter la dimension spatiale à leurs tableaux de bord** avec des représentations et des analyses cartographiques de leurs données et indicateurs métiers.

Cartes de chaleur, symboles proportionnels, isochrones, flux, histogrammes et autres camemberts sont autant de **représentations proposées par Articque MAP** pour répondre à vos problématiques métiers et valoriser la dimension géographique de vos données.

Articque MAP peut être intégré dans les plateformes de Business Intelligence QlikView et Qlik Sense.





Articque MAP s'adresse à l'ensemble des acteurs de l'entreprise qui ont besoin de comprendre et piloter leur activité :

- « Je visualise immédiatement les territoires qui perdent des parts de marché et je mets en place un plan de visite adapté avec mes commerciaux. »
- « J'optimise la rentabilité de mes campagnes marketing en ciblant les territoires dont la typologie de population correspond à mon ciblage. »
- « Je vérifie régulièrement l'absentéisme et le turn-over par site, j'anticipe les départs en retraite que je compare aux vœux de mobilité exprimés. »
- « Je localise les flux de marchandises entre les différents entrepôts en Europe. Je suis l'évolution des commandes pour anticiper les regroupements d'expédition par plateforme. »



Pourquoi choisir Articque MAP ?

Dans l'écosystème Qlik, les autres acteurs de la cartographie proposent des connecteurs vers leurs plateformes cartographiques, rendant nécessaire l'acquisition d'un serveur cartographique en complément de la solution QlikView / Qlik Sense.

Articque ne propose pas un connecteur mais une extension : vous n'avez pas besoin d'un serveur supplémentaire.

Intégrée dans vos tableaux de bord, l'extension Articque MAP vous offre de nombreux atouts face aux connecteurs SIG classiques :



Articque MAP est une pure extension et non pas un connecteur vers un serveur SIG additionnel

- ✓ Installation simple et rapide
- ✓ Aucun coût d'infrastructure supplémentaire
- ✓ Temps de réponses rapides pour l'affichage des cartes
- ✓ Fonctionne également en mode offline



Articque MAP permet de cartographier des données non-géographiques (Mapping of Things) et de réaliser des cartes à des niveaux très fins (indoor)



Des Géo-Services complémentaires (Géocodage, MoT, dalles personnalisées...)

3. Fonctionnalités

Les différentes Représentations disponibles

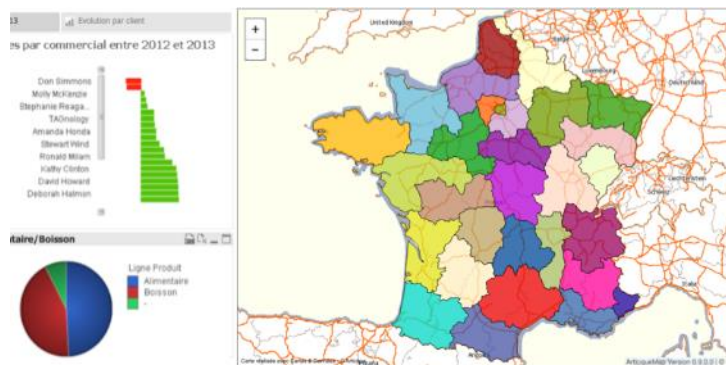
Remplissage



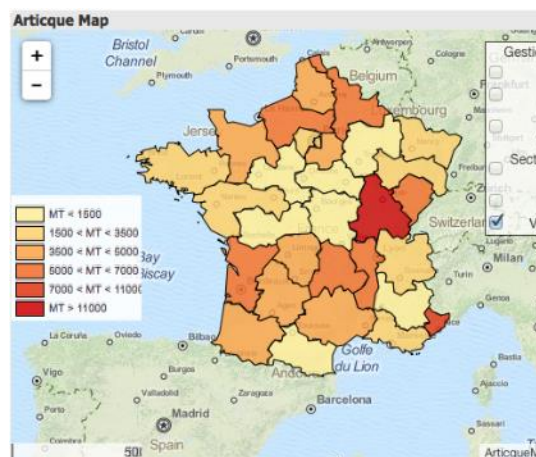
Cette représentation permet de colorier l'intérieur des entités géographiques (ex : un département, un secteur commercial, une agence...) en fonction d'une ou plusieurs donnée(s) qualitative(s) et/ou quantitative(s) fournie(s) par QlikView / Qlik Sense.



Ce module est idéal pour représenter une donnée chiffrée relative (%) en dégradé de couleurs (taux, ratio, évolution, etc.).



Visualisation de ma sectorisation commerciale



Performances commerciales par secteurs

Les concepteurs des applications QlikView / Qlik Sense peuvent paramétrer :

- La couleur de chaque entité géographique en fonction du nombre de classes demandé,
- La transparence de la couleur du remplissage,
- La couleur, l'épaisseur et la transparence des contours des entités,
- Les couches qui s'affichent par défaut à l'ouverture de l'application,
- La légende,
- Les contenus des infobulles,
- La possibilité donnée à l'utilisateur de sélectionner ou non les entités (démarche associative),
- Le seuil de visibilité de l'information.

Représentations Symboles

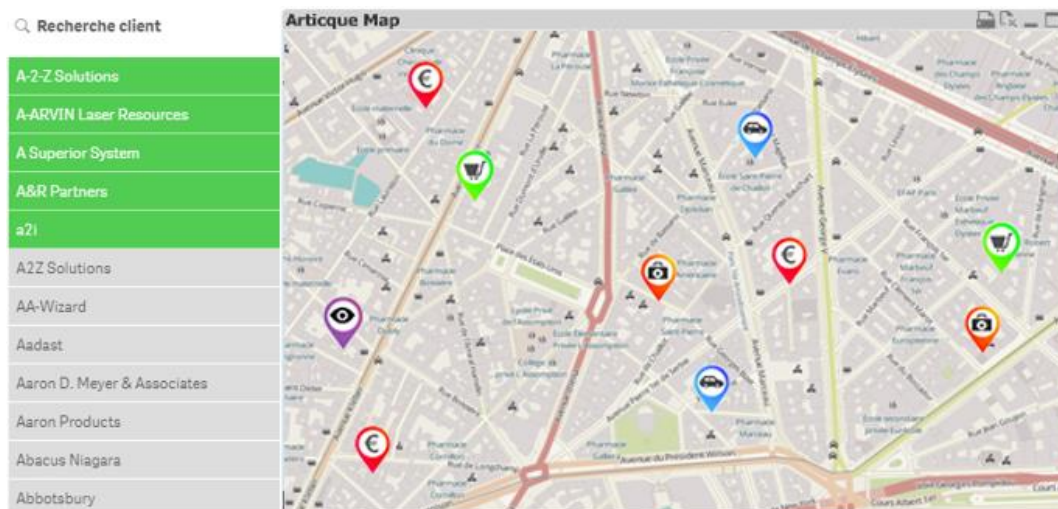
Pictogramme



Cette représentation permet d'associer à des points des pictogrammes comme des *push pin* ou des images personnalisées.

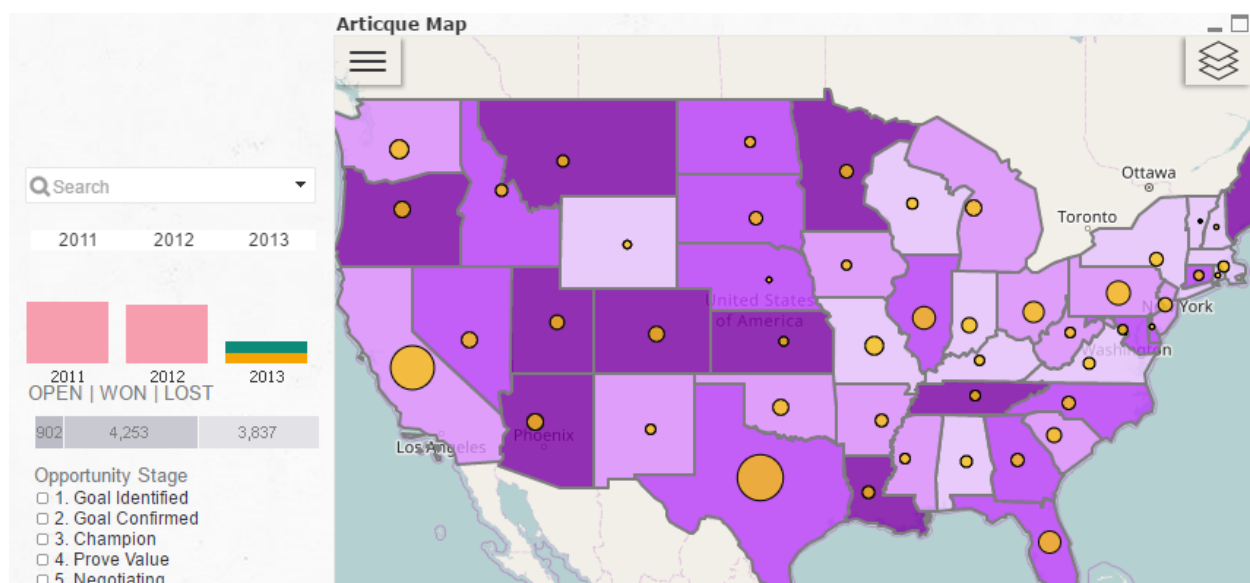


Ce module est idéal pour créer l'annuaire géolocalisé de votre réseau (agences, clients, prospects, fournisseurs, concurrents, revendeurs...)



Symboles proportionnels

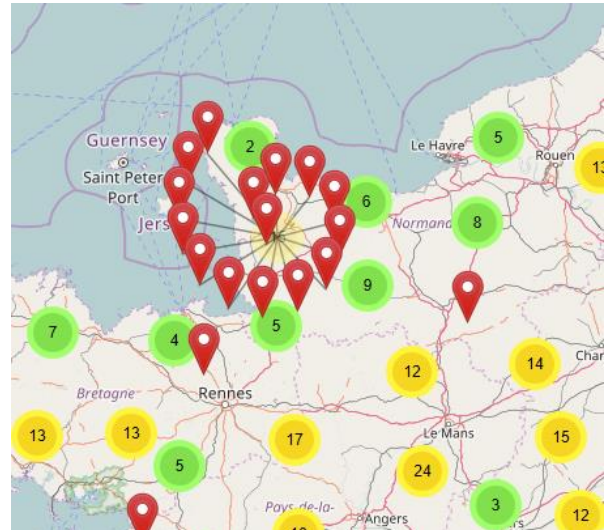
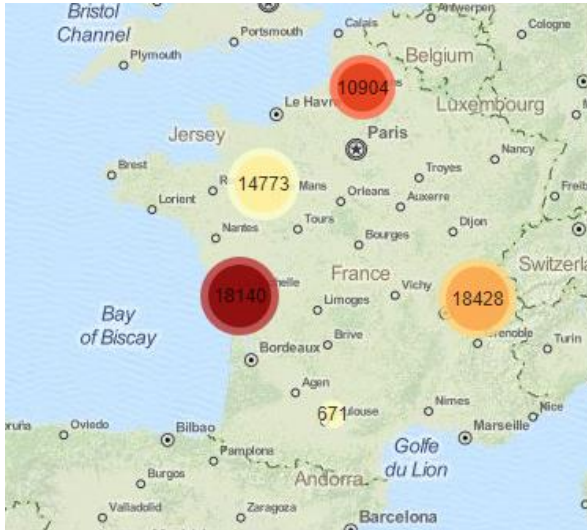
Cette représentation permet de dessiner un symbole sur chaque entité géographique d'un fond de carte pour représenter une ou deux données statistiques. Il est ainsi possible de faire varier la taille des symboles en fonction d'une donnée et la couleur de ces derniers en fonction d'une autre donnée. Le symbole proportionnel peut être une forme géométrique (cercle, carré, triangle) ou un pictogramme au format vectoriel (logo de votre agence, push pin...).



Clustering (regroupement de symboles)



Les objets très proches géographiquement pourront être regroupés en 1 seul symbole qui affichera le nombre d'objets regroupés. Au zoom, les objets se « séparent » pour une meilleure lisibilité.



Les concepteurs des applications QlikView / Qlik Sense peuvent paramétrer :

- la taille du symbole par rapport à une donnée
- la couleur du symbole par rapport à une donnée
- la transparence de la couleur du symbole
- la couleur et l'épaisseur du contour du symbole (unique pour l'ensemble de la couche cartographique)
- Les couches qui s'affichent par défaut à l'ouverture de l'application
- La légende
- Les contenus des infobulles
- La possibilité donnée à l'utilisateur de sélectionner ou non les entités (démarche associative)
- L'activation et les modalités d'affichage de la fonction de regroupement :
- Le seuil de visibilité de l'information.

Clusters proportionnels :

Concernant le clustering, il est également possible d'appliquer une expression sur :

- La taille
- La couleur

Il existe 3 méthodes de regroupement des indicateurs :

- Par comptage
- Par somme
- Par moyenne



Représentation « Secteurs »

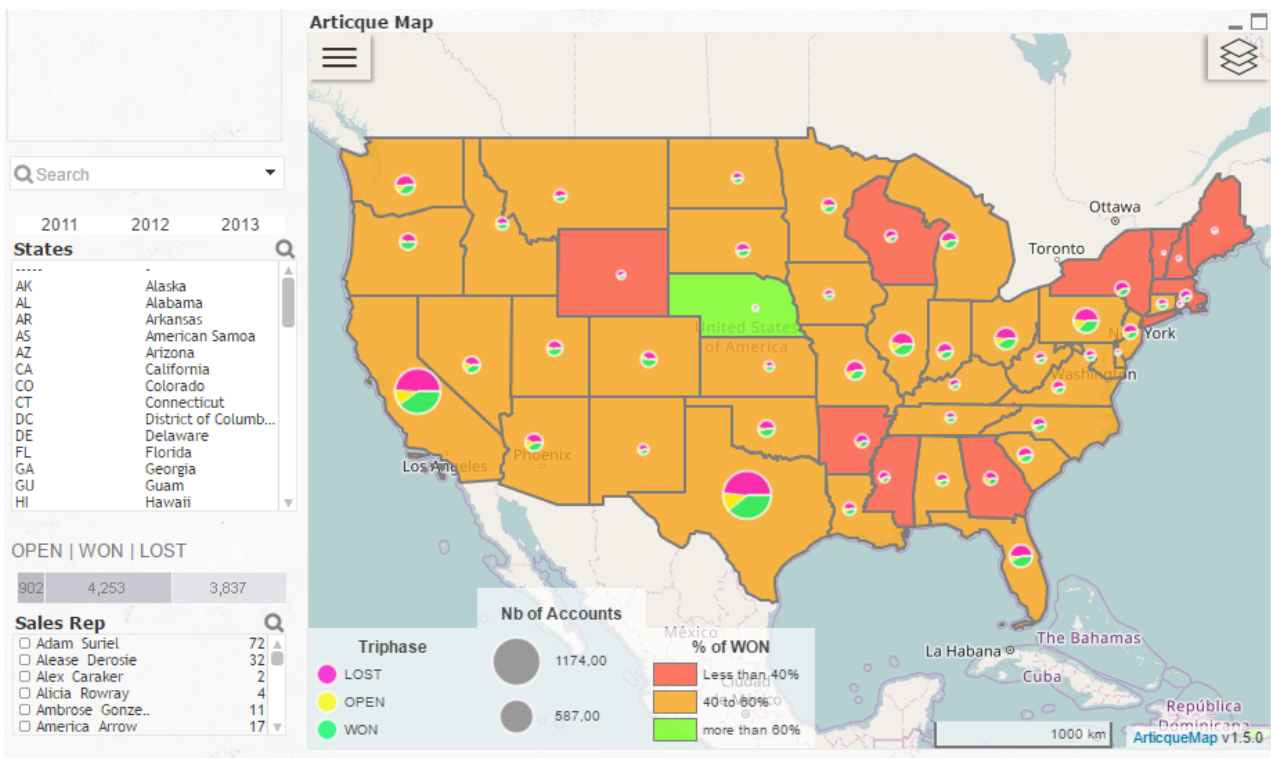


Vous affichez plusieurs données continues sur une même représentation en diagramme à secteurs, appelé plus couramment "Camembert".

Le camembert peut être proportionnel ou non à la somme des données qu'il représente. Vous ajoutez ainsi une dimension supplémentaire à votre analyse.



Cette représentation est idéale pour analyser la ventilation de mes ventes par produits tout en observant la performance par secteur. J'établie facilement la typologie de mes clients en fonction de leurs habitudes de consommation.



Les concepteurs des applications QlikView / Qlik Sense peuvent paramétrer :

- la couleur de chaque part du camembert
- la transparence des couleurs
- l'activation de l'option « proportionnalité »
- Les couches qui s'affichent par défaut à l'ouverture de l'application
- La légende
- Les contenus des infobulles
- La possibilité donnée à l'utilisateur de sélectionner ou non les entités (démarche associative)
- Le seuil de visibilité de l'information

Représentation « Histogrammes »

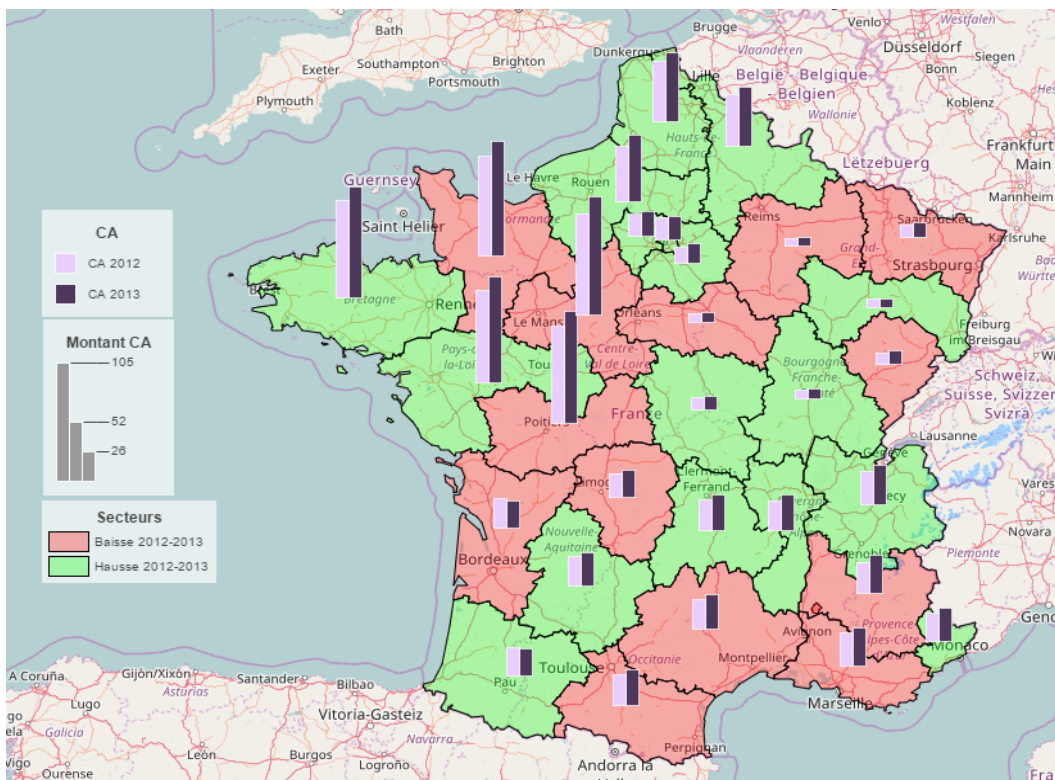


Vous affichez plusieurs données continues sur une même représentation en diagramme à bâtons, appelé plus couramment "Histogrammes".

Toutes les barres ont la même largeur, mais leur hauteur est proportionnelle aux valeurs des différentes données continues qui le composent.



Cette représentation est idéale pour visualiser une évolution temporelle. Par exemple je constate l'évolution de mes effectifs seniors pour chacun de mes sites afin d'anticiper les départs en retraite et prioriser mes plans d'action.



Les concepteurs des applications QlikView / Qlik Sense peuvent paramétrer :

- la couleur de chaque barre de l'histogramme
- la transparence des couleurs
- la couleur et l'épaisseur des contours
- la valeur maximale de l'histogramme (en pixels) afin de rendre les histogrammes lisibles
- Les couches qui s'affichent par défaut à l'ouverture de l'application
- La légende
- Les contenus des infobulles
- La possibilité donnée à l'utilisateur de sélectionner ou non les entités (démarche associative)
- Le seuil de visibilité de l'information

Représentation Heatmap (carte de chaleur)

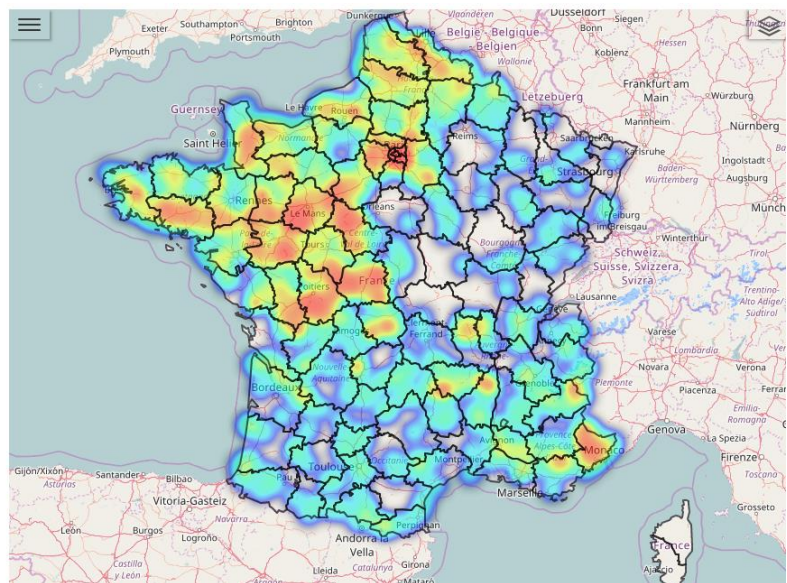
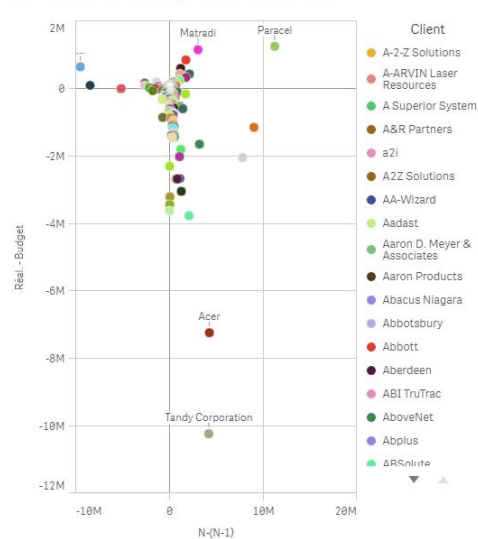


Une *heatmap* ou carte de chaleur représente des concentrations de points géolocalisés sur une carte sous forme d'enveloppes. Par exemple plus la concentration de points est importante plus la couleur de l'enveloppe tend vers le rouge.



Cette représentation est idéale pour visualiser en temps réel des phénomènes tels que la météorologie, la propagation d'épidémies, la pollution, la congestion routière, l'exposition au bruit...

Ventes année courante comparées au budget et année n-1



Les concepteurs des applications QlikView / Qlik Sense peuvent déterminer :

- Le dégradé de couleur représentant les différentes concentrations de points :
 - o Mode classique : appliqué à la dimension
 - o Mode relatif : utilisant un indicateur supplémentaire (expression)
- la transparence des couleurs
- Les couches qui s'affichent par défaut à l'ouverture de l'application
- La légende
- Le seuil de visibilité de l'information

Valeurs



Pour compléter vos analyses vous avez la possibilité d'enrichir vos représentations cartographiques en affichant des valeurs sur la carte.



Cette représentation est idéale pour indiquer une donnée client sur un chiffre d'affaires. Je visualise la proportion entre les deux informations.



Portions

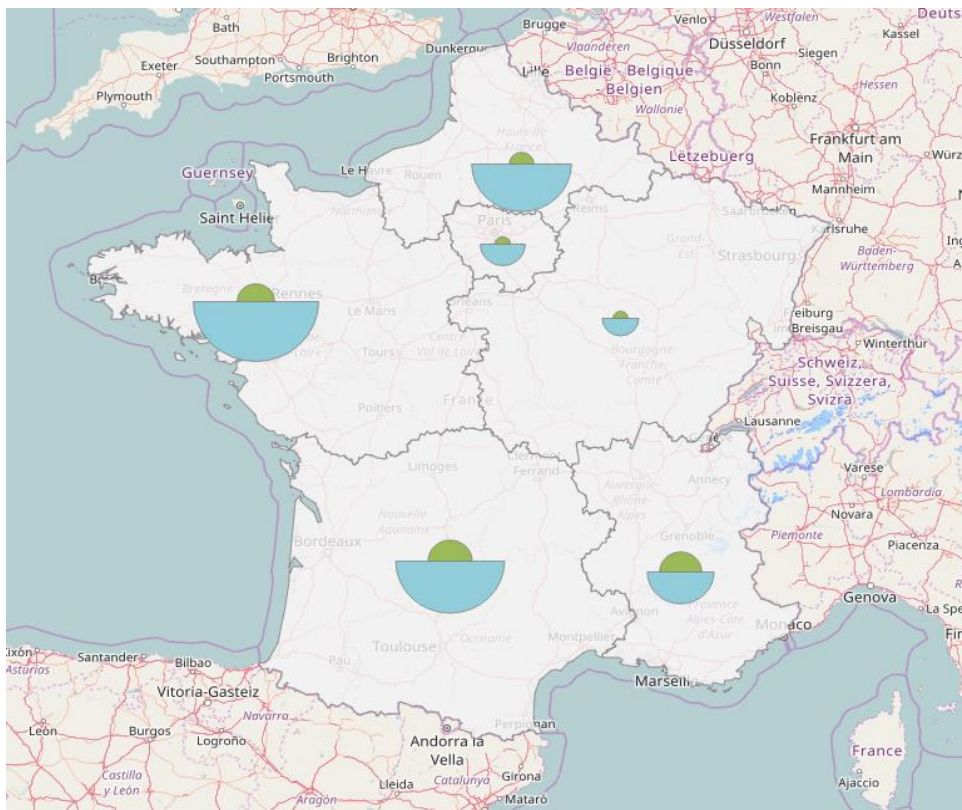


Vous affichez plusieurs données continues sur une même représentation. A la différence d'un camembert, cette fonctionnalité vous permet de représenter plusieurs données issues de séries différentes.



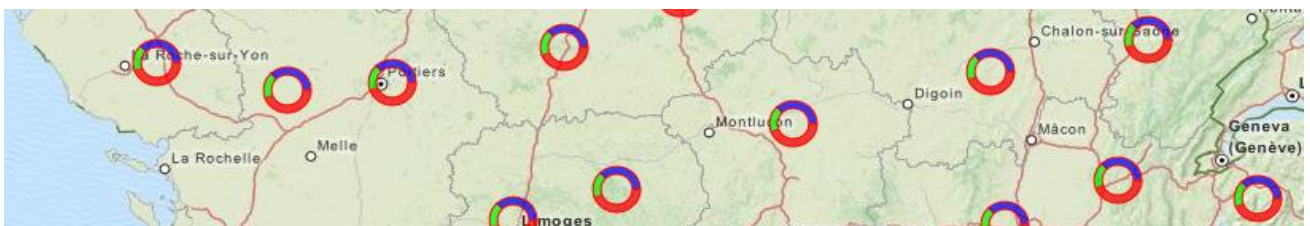
Cette représentation est idéale pour visualiser des performances :

- un chiffre d'affaire réalisé sur un objectif (ou un potentiel)
- la proportion de mes cibles



Donut chart

Ce paramètre permet de définir un trou dans tous les secteurs pour les afficher sous forme de donuts. Les valeurs attendues pour la taille du trou sont des nombres. C'est la longueur de l'arc de cercle correspondant à chaque catégorie qui représente la part de chaque catégorie dans le tout représenté.



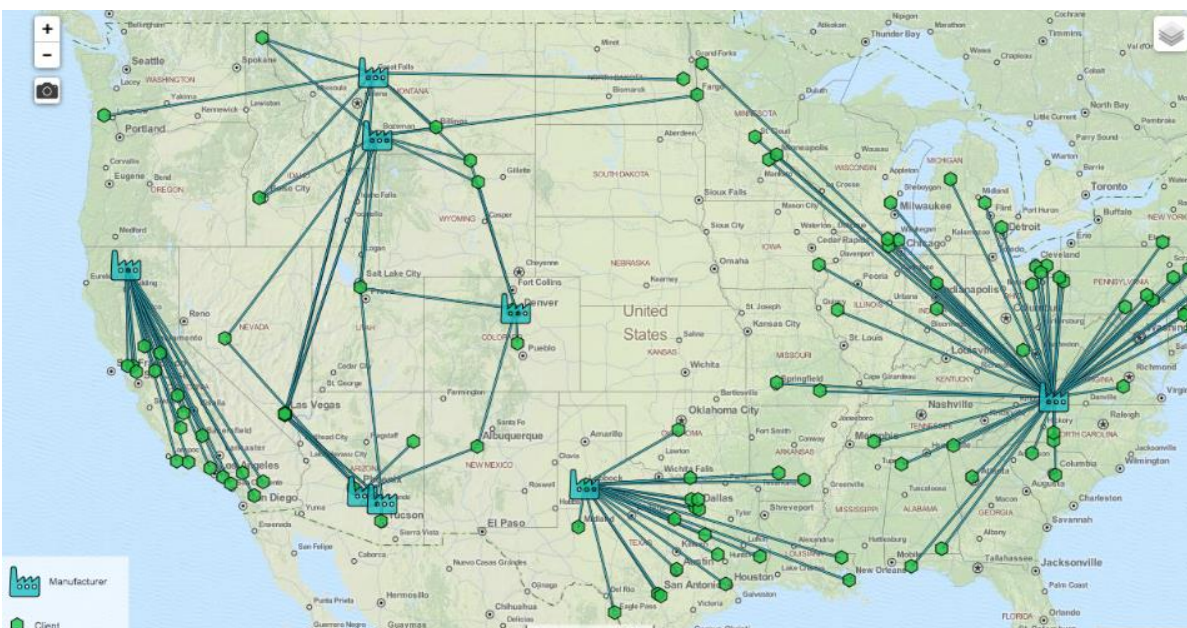
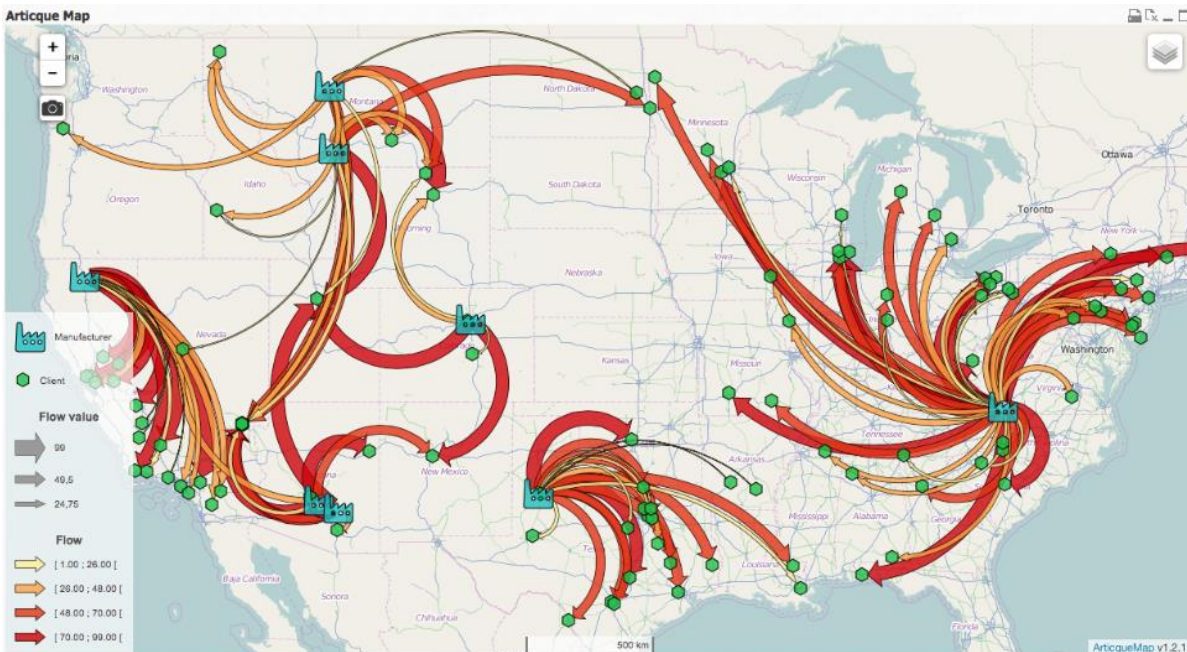
Flux



Le module Flux permet de représenter des volumes de biens ou de personnes qui transitent entre deux lieux, à partir d'un fichier de données. Les volumes sont représentés par des flèches d'épaisseur proportionnelles ou colorées.



Cette représentation est idéale pour visualiser les flux de marchandises entre vos différents centres logistiques et vos clients ou points de vente livrés, ou encore l'affluence de voyageurs entre différentes destinations.



Habillage



Le module Habillage permet d'afficher une couche de contours géographiques (exemples : des contours de communes, de codes postaux, etc.). Il enrichit vos cartes Articque MAP for QlikView / Qlik Sense et permettent aux utilisateurs de mieux se repérer sur leur territoire.



Cette représentation est idéale pour faire figurer de multiples découpages géographiques (contours de codes postaux, de cantons, de provinces, etc.)

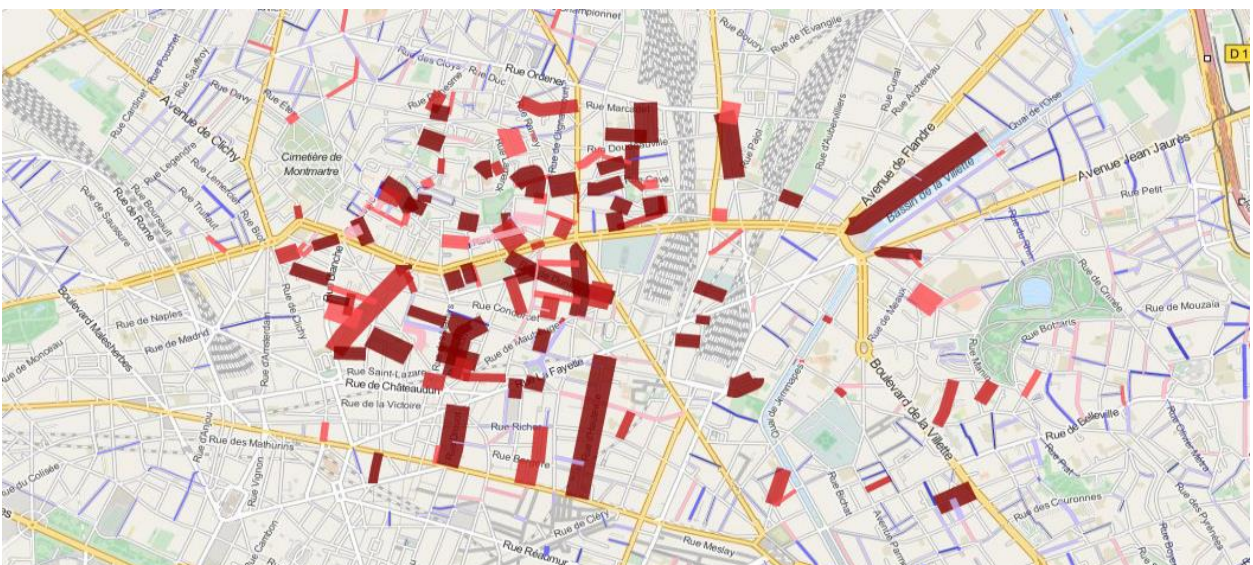


Lignes

Le module lignes permet de représenter des volumes entre un point A et un point B. Les volumes peuvent être représentés par des lignes d'épaisseur proportionnelles ou colorées pour mettre en évidence un autre indicateur.



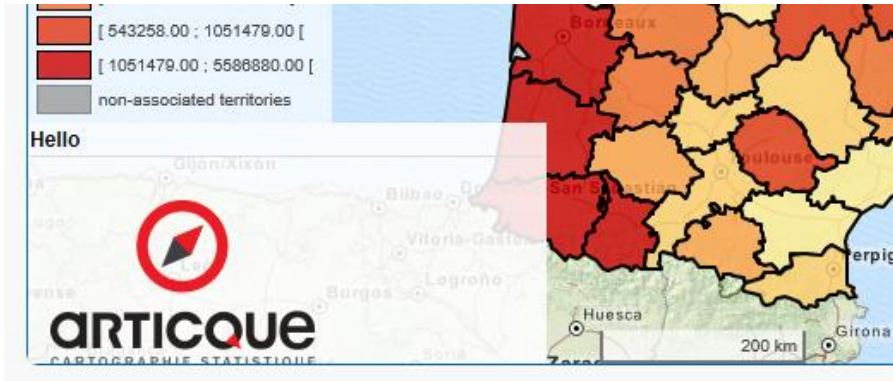
Cette représentation est idéale pour visualiser par exemple l'état du trafic routier avec le taux d'accident (etc.)



Commentaires

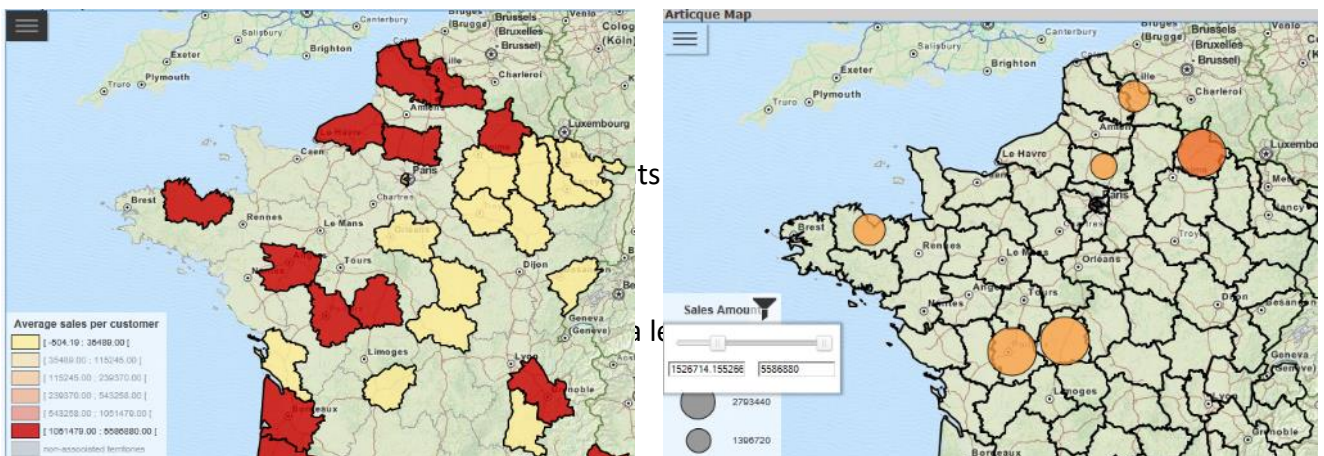
Il est possible d'intégrer un commentaire, sur chaque couche, qui apparaîtra comme une légende sur la carte.

Le commentaire peut contenir du texte, des liens, des images, et des expressions au format HTML.



Légendes filtrables

Il est possible de filtrer les éléments de la carte via la légende
Ce filtre n'effectue pas une sélection Qlik. Après une sélection, le filtre n'est pas conservé.

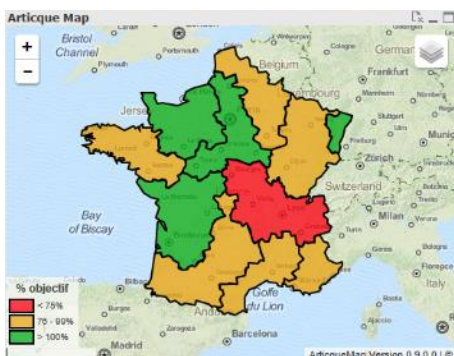


Focus : seuil de visibilité

Afin de fournir à tout instant aux utilisateurs une cartographie lisible il est nécessaire d'afficher en fonction du niveau de zoom uniquement des informations.

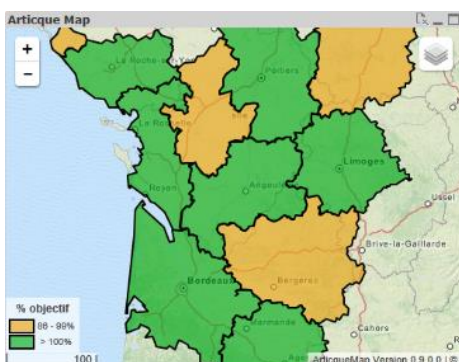
Pour chaque couche il est possible de définir à quel niveau de zoom celle-ci doit apparaître/disparaître.

Niveau 1



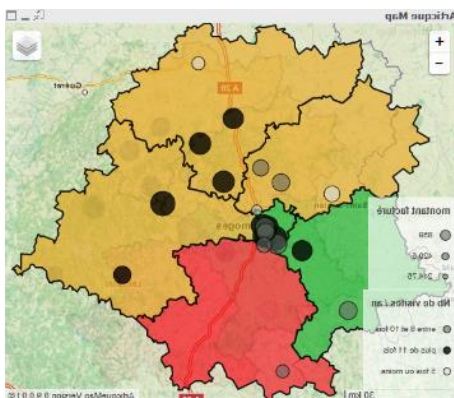
Au niveau France, le directeur commercial visualise les performances région par région.

Niveau 2



Au niveau région, le directeur régional visualise les performances de ses commerciaux secteur par secteur.

Niveau 3



Au niveau d'un secteur, le directeur régional et le commercial visualisent les performances canton par canton (ou commune par commune) tout en affichant les clients.

Affichage de zones d'accès - Isochrones

L'utilisateur peut effectuer des calculs d'isochrones en temps réel et les afficher sur la carte

Plusieurs paramètres pour le calcul :

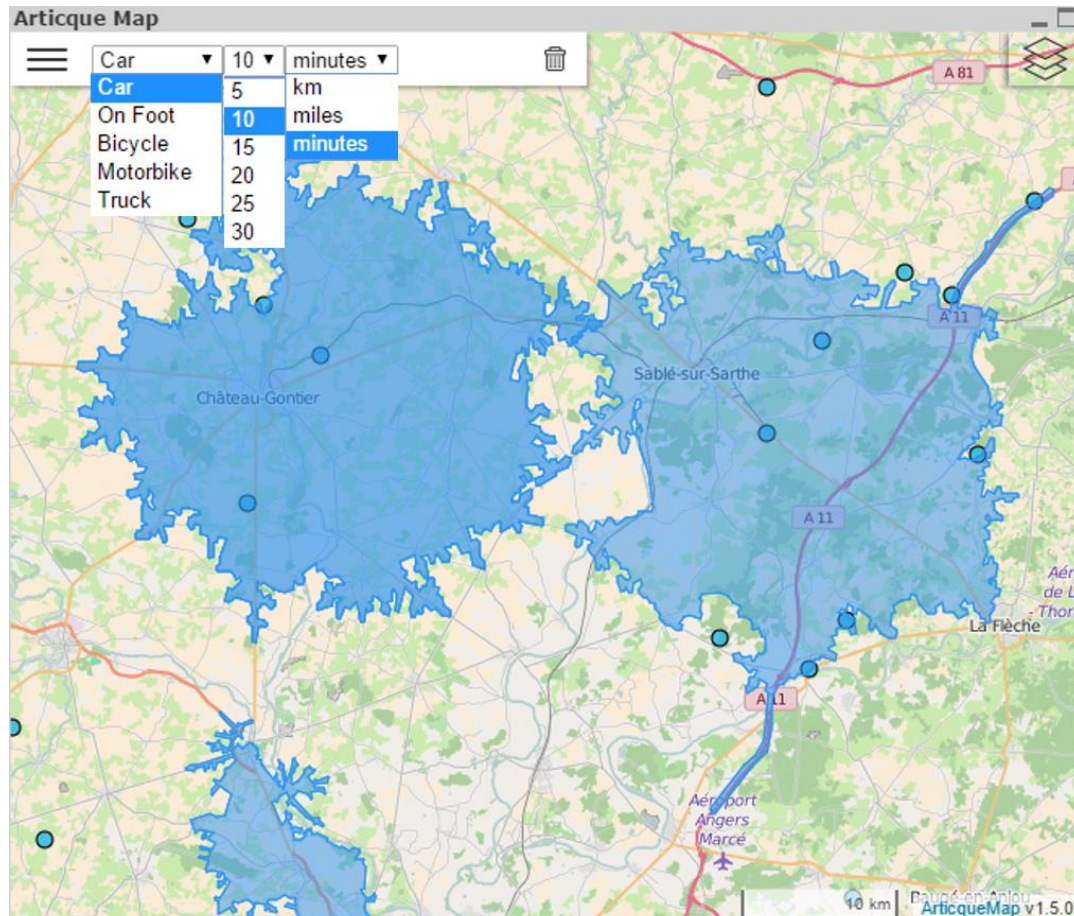
- Le calcul des zones de distances ou de temps s'ajuste en fonction du mode de transport choisi : voiture, camion, moto, vélo, piéton
- Le calcul des zones de distances ou de temps s'ajuste en fonction de la distance (X km / miles) ou durée (Z min)
- Autoroute ou non
- Vitesse maximale

L'affichage des zones d'accès est possible pour l'ensemble des pays du monde.



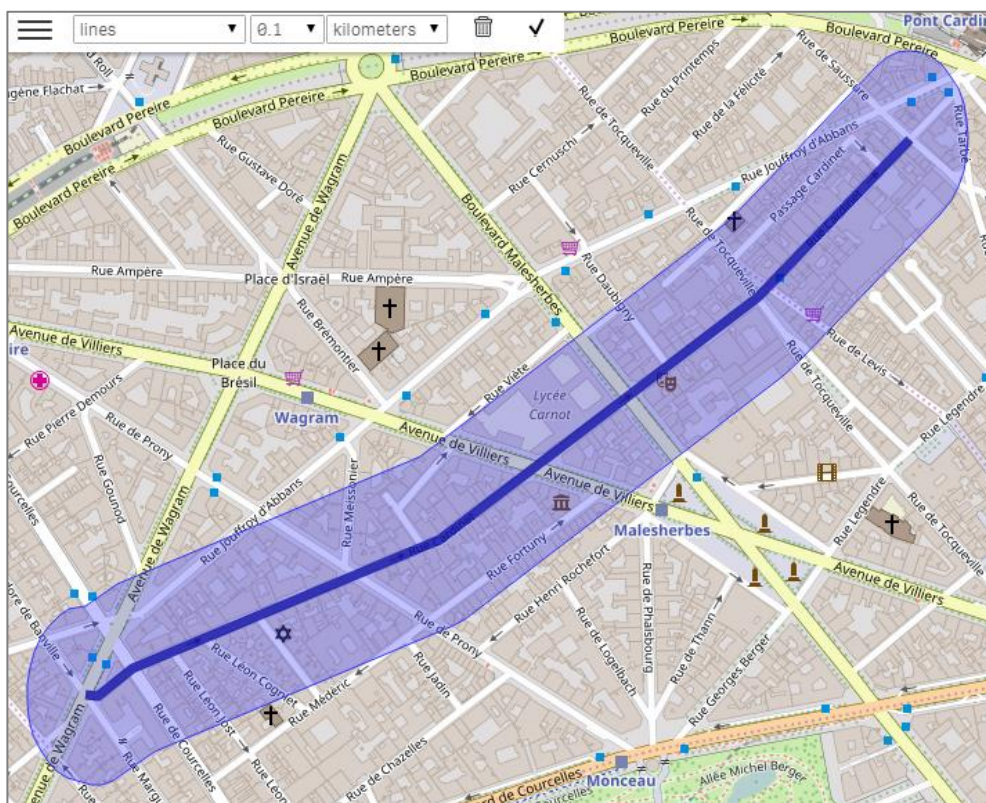
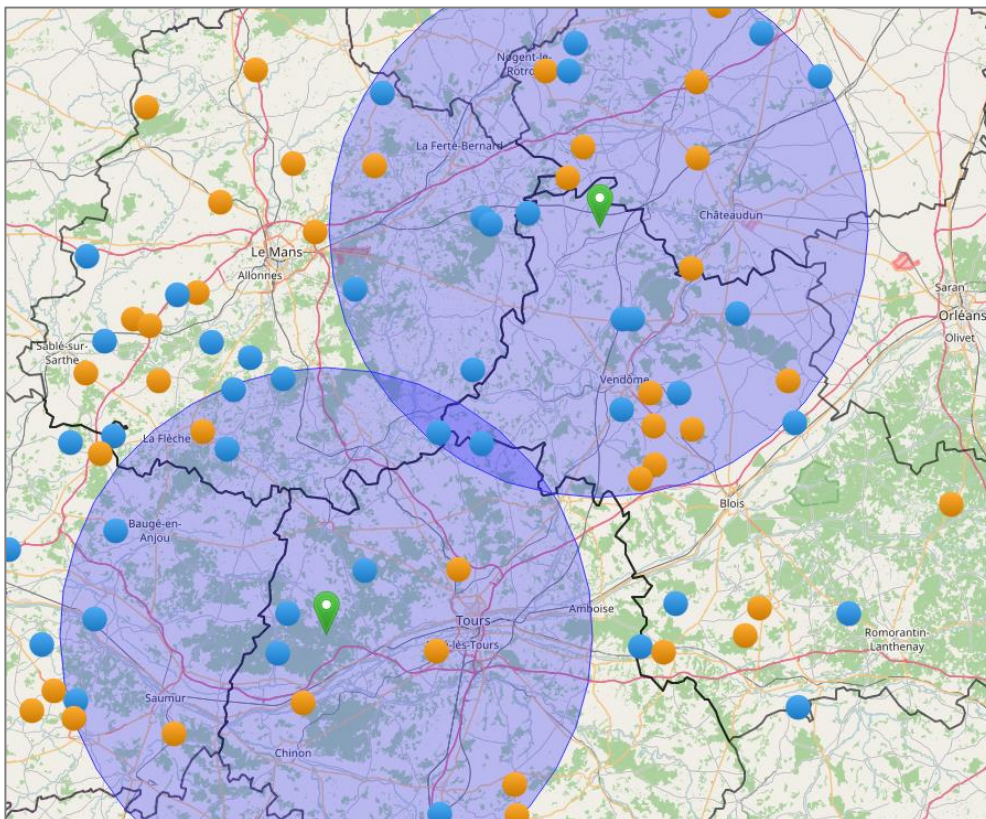
Cette représentation est idéale pour :

- Afficher votre zone de chalandise
- Visualiser les zones de temps d'accès pour chacun de vos magasins
- Déterminer les clients et prospects se trouvant à 2 heures de route d'une agence
- Distinguer les zones cannibalisées entre vos points de vente
- Représenter les zones livrables par vos camions en fonction de leur rayon d'action

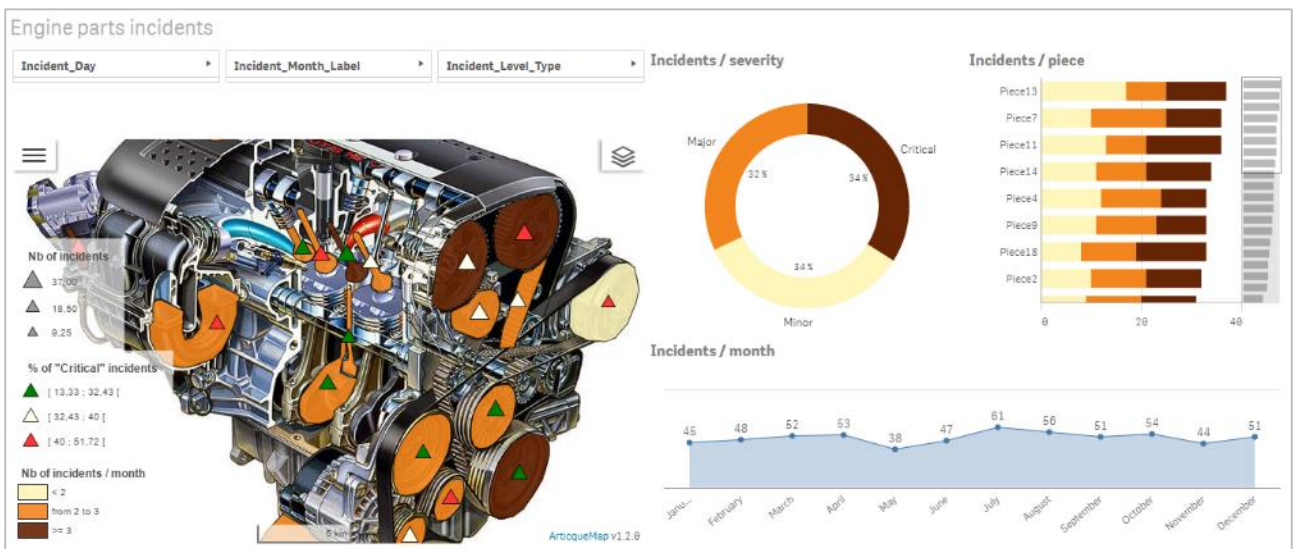


Affichage de zones de distance à vol d'oiseau - Buffer

L'utilisateur peut dessiner automatiquement des zones autour des objets points/lignes/polygones d'une couche cartographique selon une distance à vol d'oiseau exprimé en kilomètre ou en miles.

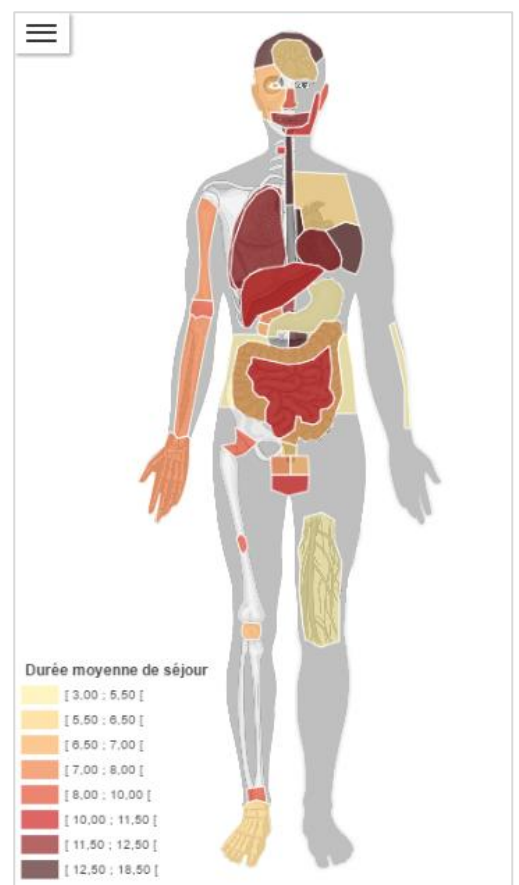
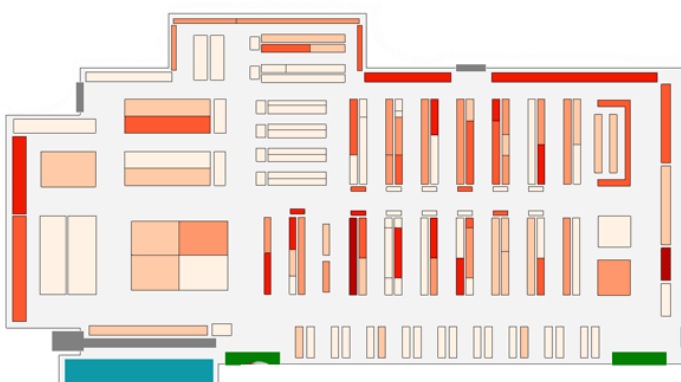


Cartographie des données non géographiques / Mapping of Things



Avec Artique MAP, ajoutez une dimension supplémentaire à vos tableaux de bord et applications QlikView / Qlik Sense.

Cartographiez des données non géographiques : pièces de moteurs, corps humain, linéaires d'un magasin, organigramme d'entreprise... Obtenez des représentations inédites autres que les traditionnels secteurs, histogrammes pour communiquer auprès d'une audience plus large.



La saisie des dimensions et mesures est simplifiée grâce au mode « Assistant » de la fenêtre de paramétrage des couches Articque MAP for Qlik Sense :

- La saisie des dimensions peut s'effectuer :
 - via une sélection dans la liste des champs/dimensions/Master Items disponibles dans l'application à l'aide d'une liste déroulante
 - au moyen d'une expression
- La saisie des mesures peut s'effectuer :
 - via une sélection d'un champ dans la liste des champs/dimensions disponibles dans l'application à l'aide d'une liste déroulante et d'une méthode d'agrégation (sum(), Avg(), Count(), Min(), Max())
 - via la sélection de mesures prédéfinies « Master Items / Eléments principaux »
 - au moyen d'une expression

4. Espace Utilisateur Articque MAP



Les utilisateurs d'Articque MAP ont un accès à un espace utilisateur en ligne qui regroupe :

- Les liens de téléchargement des fichiers d'installation de la dernière version à jour de l'extension et des versions précédentes.
- Les liens de téléchargement des documentations
- Un rappel des licences avec leurs dates de validités et la possibilité de télécharger directement le fichier Articque.lic.
- Le générateur de couche pour Articque MAP for QlikView permettant de générer les chaînes de configurations de couches.

Générateur de couche pour Articque MAP for QlikView

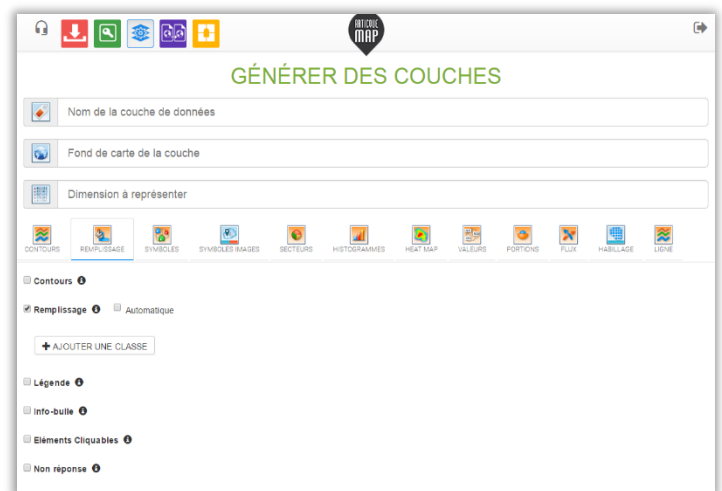
Cet outil permet aux utilisateurs du portail de configurer leurs couches qui vont ensuite s'afficher dans QlikView.

Il permet de générer des configurations pour les représentations suivantes :

- Contours, Remplissage, Symboles, Secteur, Histogrammes, Portions, Carte de chaleur, Valeurs, Flux, Habillage, Lignes, Isochrones, Itinéraires, Données non géographiques

Des options complémentaires sont disponibles pour fournir à vos utilisateurs plus d'interactivité :

- Choix du fond de carte d'habillage
- Configuration de la légende
- Titre et habillage de la carte
- Possibilité d'imprimer la carte
- Copier les données
- Envoyer vers Excel
- Autoriser la réduction de la carte
- Réduction automatique de la carte
- Autoriser l'agrandissement de la carte
- Et bien d'autres encore

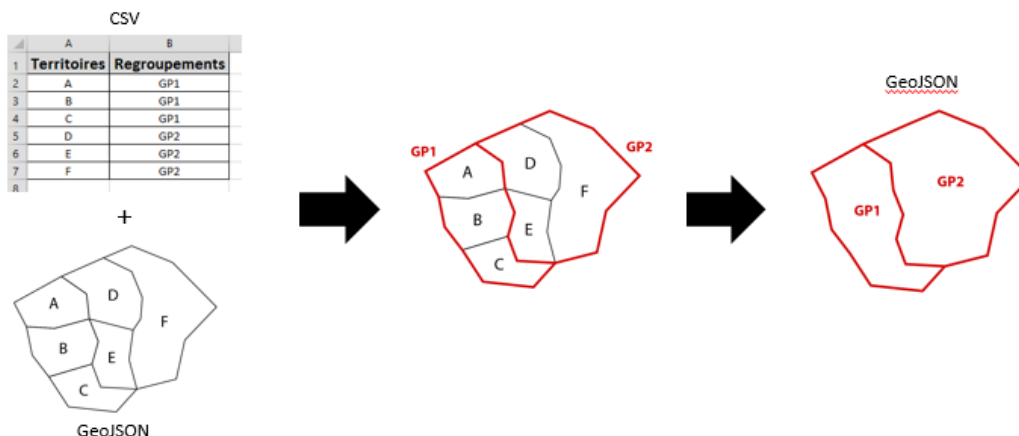


Convertisseur

Il permet aux utilisateurs d'Articque MAP de convertir les fonds de cartes vectoriels.

Le format autorisé pour la conversion est :

- ShapeFile
- KML / KMZ
- MapInfo
- GeoJSON



5. Prérequis techniques

Les informations ci-dessous sont destinées à définir les environnements techniques recommandés par ARTICQUE pour assurer le fonctionnement de l'extension Articque MAP dans les meilleures conditions pour l'utilisateur final des applications qui l'intègrent.

Poste de développement

- **Environnement Windows**
 - Version 64 bits recommandée
 - 4 Go minimum de RAM, 8 Go ou plus recommandés selon complexité et volumétrie des projets QlikView ou Qlik Sense
- **Navigateurs installés**
 - IE 9 ou supérieur, Chrome ou Mozilla FireFox recommandés (technologie HTML5 / Javascript), meilleures performances
- **Version**
 - QlikView Version 11.2 SR8+ ou 12/12.1, 32/64 bits, version 64 bits recommandée
 - Qlik Sense Version 3.0, 3.1, 3.2 SR1, 3.2 SR2, 4.0/June2017
- **Articque MAP**
 - Installation de l'extension sur le(s) poste(s) de développement
 - Ajout des fonds de cartes au format GeoJSON ou format KML pour QlikView dans le dossier \data\ de l'extension
 - Ajout des fonds de cartes au format KML pour Qlik Sense dans le modèle de données de l'application Qlik Sense
 - Ajout des pictogrammes personnalisés dans le dossier \lib\articque\images\ de l'extension

A noter : L'affichage de plus de 1 000 entités géographiques (le croisement de dimensions étant limité en natif dans QlikView) peut présenter des lenteurs. Les concepteurs veilleront à mettre en place des règles de limitation du nombre d'entités à afficher pour garantir une navigation fluide.

Serveur Qlik

- **Environnement Windows**

- 2003/2008/2008 R2/2012
- Version 64 bits recommandée
- 32 Go ou plus recommandés selon complexité/volumétrie des projets QlikView et selon le nombre d'utilisateurs potentiels s'y connectant en consultation

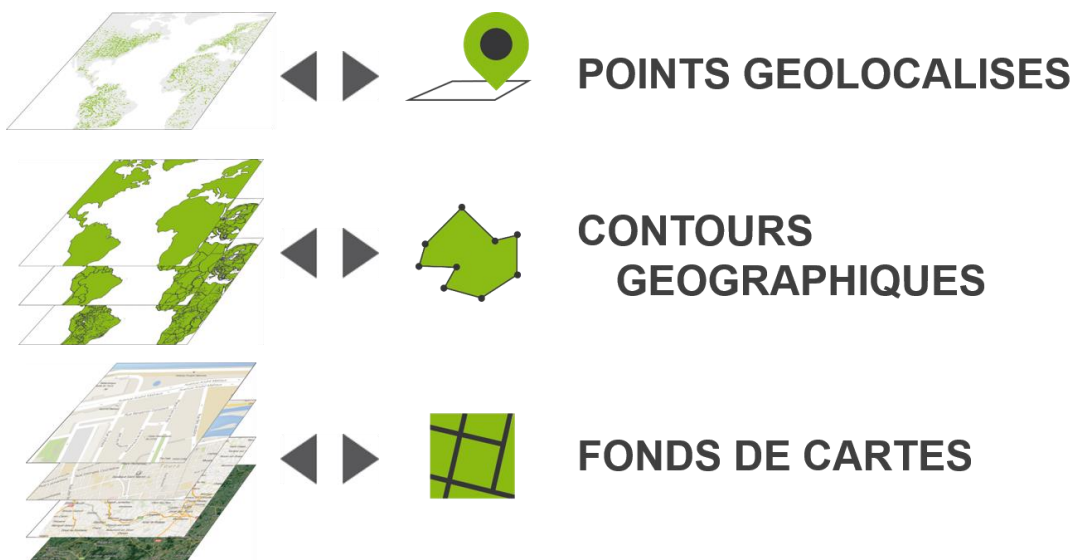
- **Version**

- QlikView Version 11.2 SR8+ ou 12/12.1, 32/64 bits, version 64 bits recommandée
- Qlik Sense Version 3.0, 3.1, 3.2 SR1, 3.2 SR2, 4.0/June2017

- **Articque MAP**

- Installation de l'extension sur le(s) poste(s) de développement
- Ajout des fonds de cartes au format GeoJSON ou format KML pour QlikView dans le dossier \data\ de l'extension
- Ajout des fonds de cartes au format KML pour Qlik Sense dans le modèle de données de l'application Qlik Sense
- Ajout des pictogrammes personnalisés dans le dossier \lib\articque\images\ de l'extension

Composition d'une carte



Une carte est un ensemble de couches superposées entre elles.

Les concepteurs d'applications QlikView / Qlik Sense utilisant l'extension **Articque MAP** peuvent paramétrer simplement jusqu'à « n » couches de données.

6. Références Articque MAP



Pour des raisons de confidentialité, la liste n'est pas exhaustive.

Success Story :

RH SNCF

La SNCF, l'un des premiers groupes mondiaux de mobilité et logistique :

- Transport public de voyageurs
- Transport et logistique de marchandises
- Gestion et développement des gares
- Gestion, maintenance et exploitation des infrastructures ferroviaires.
- Présent dans **120 pays**, avec **250 000 collaborateurs**



La SNCF & QlikView

La SNCF dispose d'une dizaine d'applications QlikView au sein de son système décisionnel RH Rhumba (Ressources Humaines bilans et analyses), pour près d'un millier d'utilisateurs.

- Analyse de l'absentéisme
- Suivi des effectifs et de la masse salariale
- Suivi des aptitudes et habilitations
- Anticipation des départs en retraite
- Besoins de recrutements
- Souhaits de mobilité

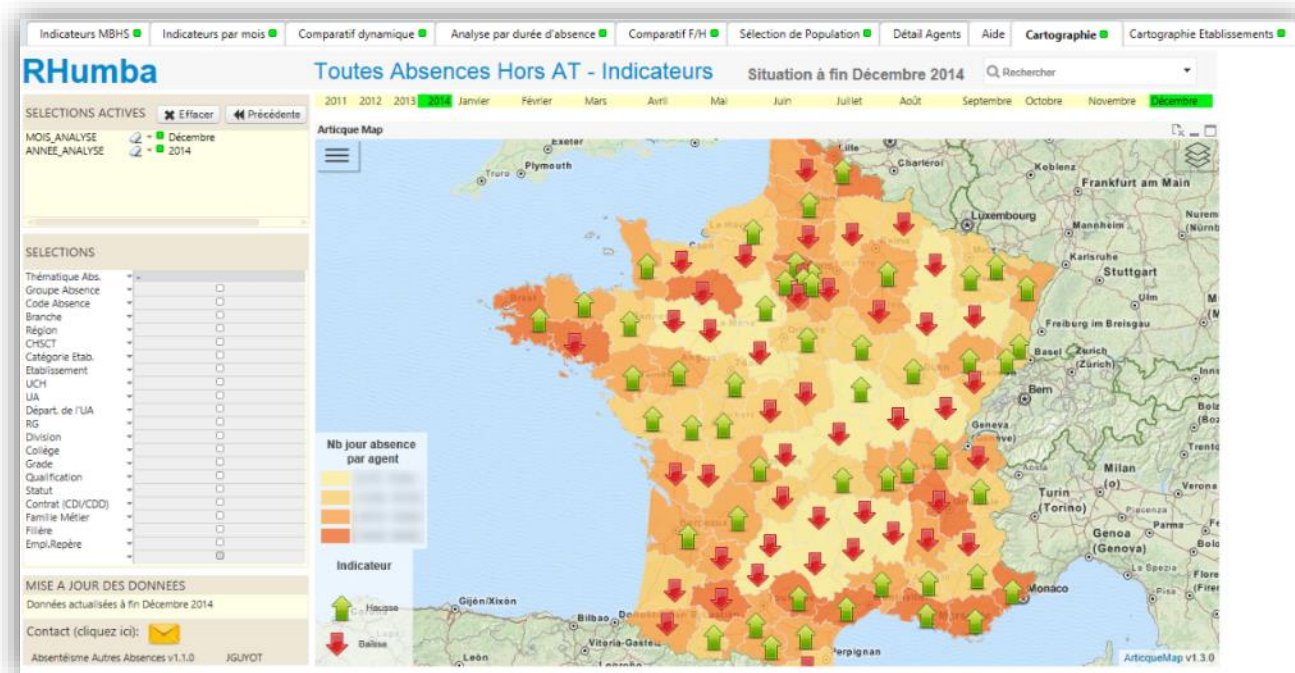
Les objectifs de la SNCF

- Comprendre et anticiper les évolutions de l'entreprise, de ses organisations spécifiques (branches, périmètres fonctionnels) et de ses besoins
- Permettre le suivi des indicateurs clés du système décisionnel RH en les replaçant dans leur(s) contexte(s) géographique(s)
- Analyser ces indicateurs sur plusieurs niveaux géographiques, du plus vaste au plus fin :
 - Régions SNCF
 - Départements
 - Etablissements
 - Points des agents
 - Intégrer la cartographie dans les applications existantes via une solution légère, non intrusive mais néanmoins puissante.
- Disposer de nombreuses représentations sur chaque niveau géographique, de manière à représenter chaque indicateur par un visuel adapté.
- Choix d'une extension cartographique 100% intégrée à QlikView et non d'un connecteur vers un serveur SIG

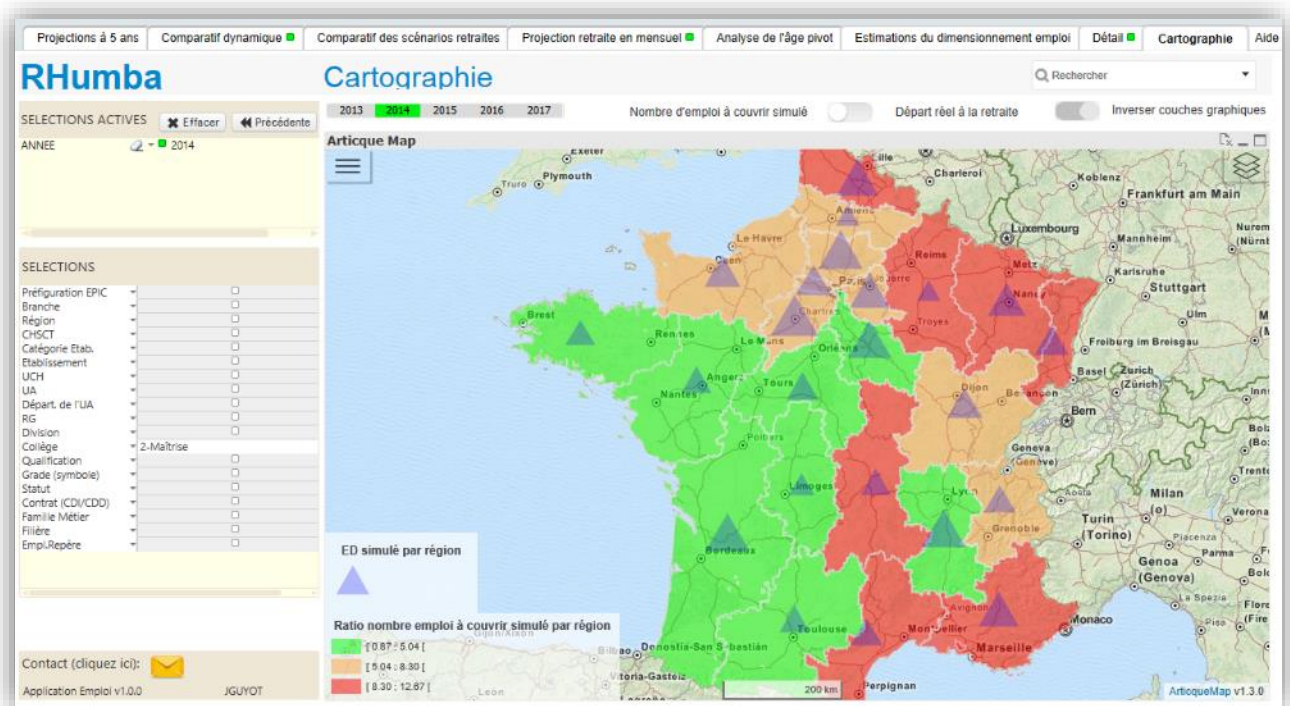
La réponse d'ARTICQUE

- Notre équipe technique a développé l'extension Articque MAP for QlikView, 100% intégrée, pour répondre aux attentes de la SNCF
- Nos consultants ont accompagné les équipes RH de la SNCF pour intégrer la cartographie Articque MAP for QlikView dans leurs applications existantes : formation, conseils...
- Paramétrage et installation d'un serveur de dalles WMS spécifique sur l'intranet de la SNCF

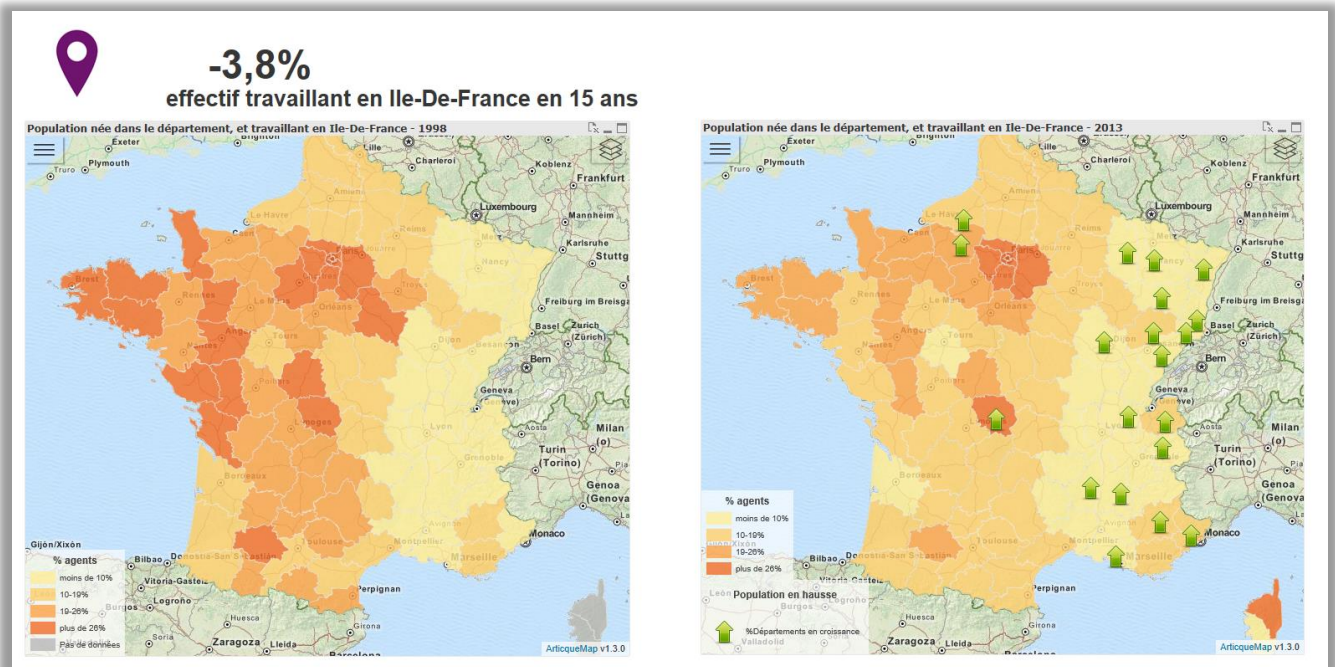
L'absentéisme :



Gestion Prévisionnelle de l'Emploi et des Compétences :



L'effectif :



Success Story :

Carrefour Property – Carmila



Carrefour Property – Carmila et QlikView :

Issue d'une volonté commune de la DSI et des métiers de disposer rapidement de capacités à piloter efficacement les activités de Property Management, Carrefour Property et Carmila ont fait le choix de QlikView comme socle applicatif unique de leur système d'information décisionnel

Aujourd'hui plus de **300 utilisateurs** explorent et analysent les données à l'aide de 2 applications sur la **gestion locative et immobilière**.

Les apports de la solution Articque MAP for QlikView :

- Permettre aux métiers de visualiser leurs KPI à de multiples échelles géographiques : au national, par départements, par ensemble immobiliers... Mais aussi jusqu'au détail des lots locatifs sur les plans des 115 principales galeries marchandes de Carmila
- Offrir un regard neuf sur les données de l'application QlikView, en les replaçant dans le contexte de l'agencement de chaque centre commercial et de son environnement géographique
- Présenter une représentation familière et partagée des lots du centre et ainsi faciliter la lisibilité et l'analyse de l'information



Les équipes d'Articque ont accompagné Carrefour Property (CP) et Carmila sur les **deux volets** principaux de ce projet :

Création des données spatiales

Géolocalisation des sites :

1400 ensembles immobiliers du parc de Carrefour Property / Carmila géo-localisées à partir de la base adresses fournie

Numérisation des plans :

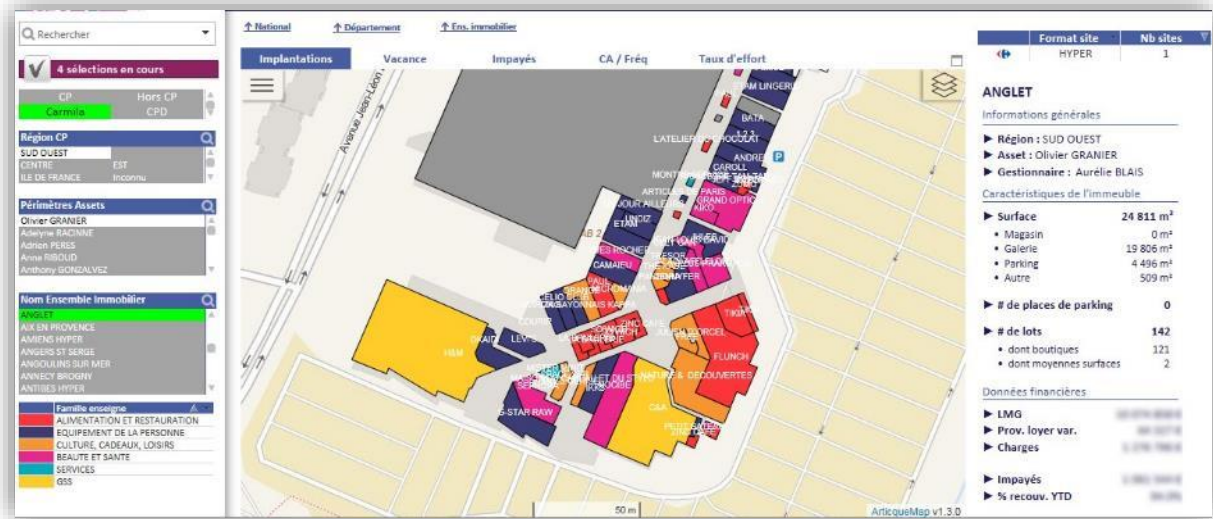
- 115 centres commerciaux
- Plus de 4700 lots
- Plusieurs étages (Ssol, RDC, Et. 1/2/3)

Représentation cartographique des KPI

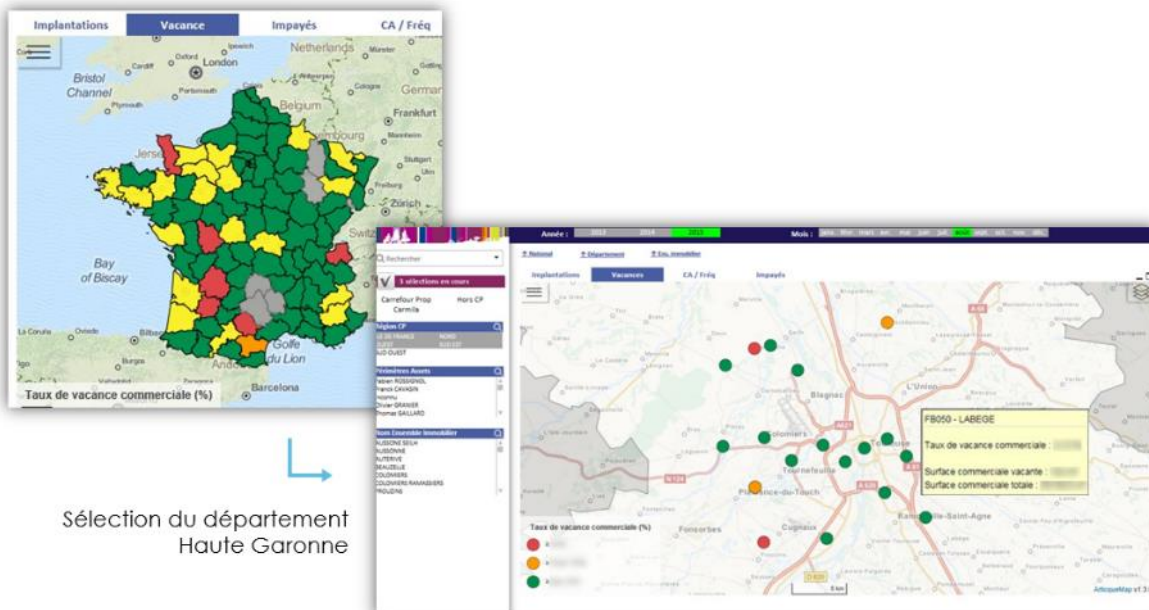
Le responsable projet a réalisé, avec la DSI et son intégrateur, l'intégration et le paramétrage des objets **Articque MAP** sur 5 thématiques :

- Implantations
- Vacance
- CA et fréquentation
- Impayés
- Taux d'effort

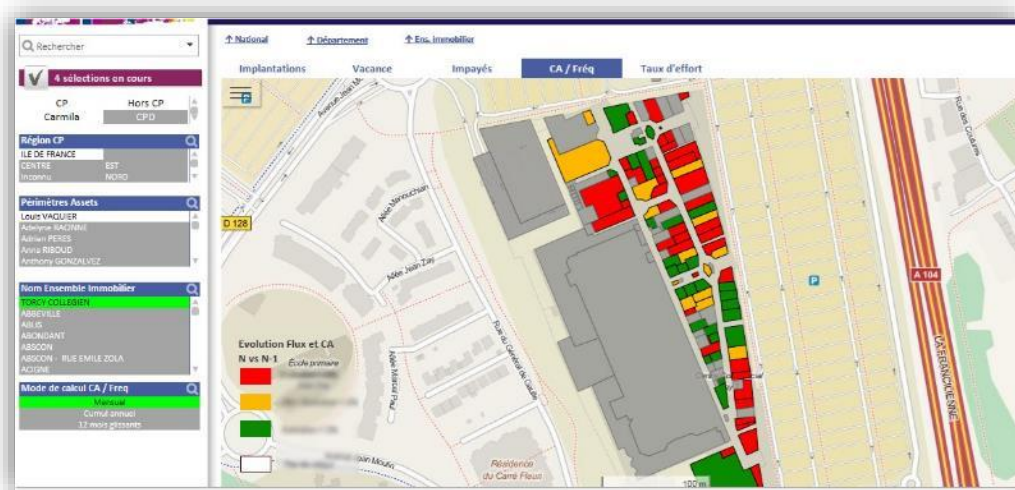
Implantations :



Vacance :



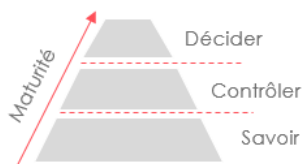
Chiffre d'affaires et fréquentation :



Les plus-values constatées :

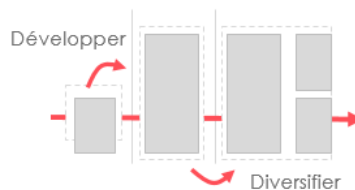
Plus que des capacités d'exploration et d'aide à la décision, les solutions **QlikView et Articque MAP ont permis de répondre aux exigences des métiers et des DSI**

Professionnalisation



Développer la maturité en matière d'exploitation et traitement des informations de gestion : exploiter le capital informationnel

Flexibilité



Garantir l'évolutivité, l'adaptabilité et la capacité à couvrir l'éventail des besoins métiers

Efficacité



Limiter le nombre de ressources impliquées et concentrer l'expertise technique et fonctionnelle : permettre un équilibre efficace entre MOA et MOE

Success Story – La Mutuelle Générale :



3ème mutuelle française



1,5 million de personnes protégées



70 ans d'expérience dans l'assurance de personnes, en santé et en prévoyance



2 marchés : Particuliers et Professionnels



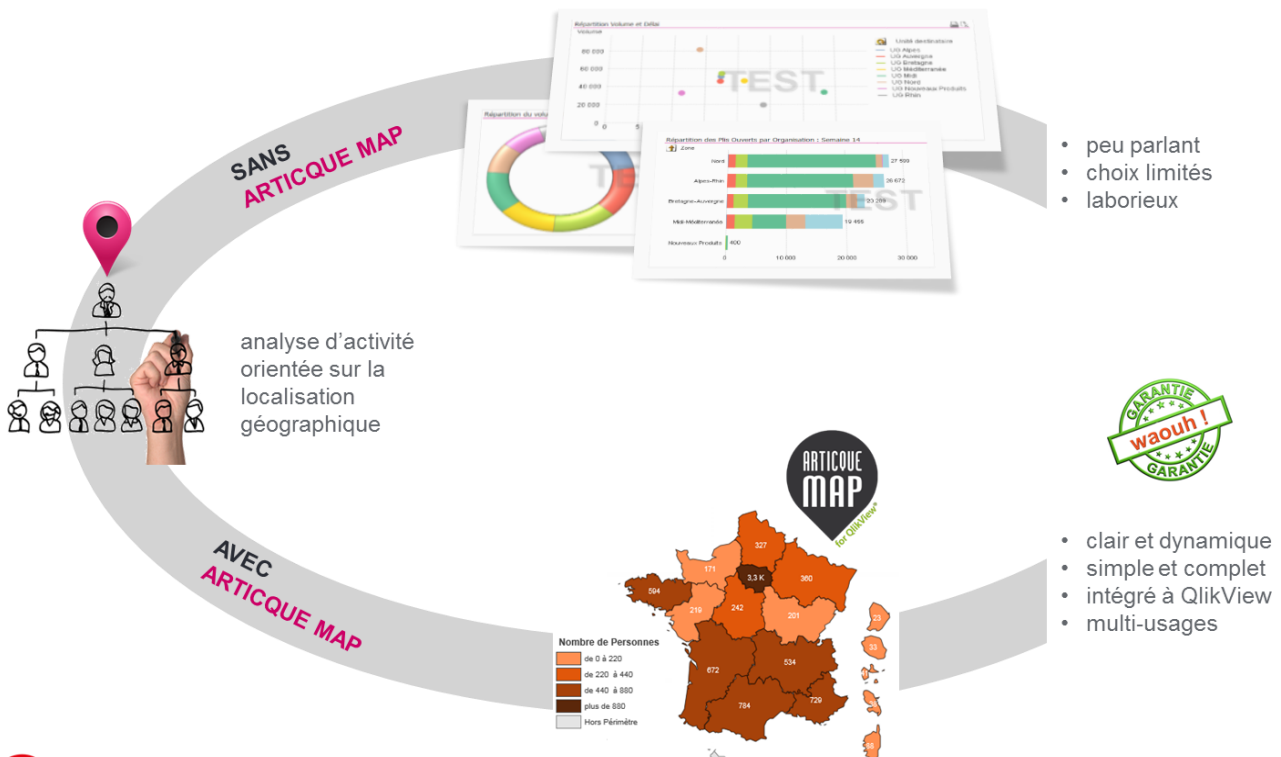
1,14 milliard d'euros de chiffre d'affaires en 2015

Les faits déclencheurs du projet : du décisionnel au géodécisionnel

La majeure partie de l'activité de la Mutuelle Générale est basée sur une répartition géographique : réseau commercial, agences de gestion, adhérents...

La Mutuelle Générale a constaté que les représentations traditionnelles proposées par les outils de BI - camemberts, histogrammes et autres diagrammes - limitent les possibilités pour analyser géographiquement des données. En effet, visualiser des données sur une carte permet de révéler des faits qui ne peuvent pas être détectés par des simples graphiques ou tableaux.

Après avoir comparé les solutions de Géo-BI pour QlikView, La Mutuelle Générale a opté pour Articque MAP. Ce passage du décisionnel au géo-décisionnel permet à La Mutuelle Générale de replacer données et indicateurs dans leurs contextes géographiques.



L'application : « eBoard Portefeuille » : un point de vérité unique sur les indicateurs stratégiques

L'application « eBoard Portefeuille » de La Mutuelle Générale comporte l'ensemble des indicateurs clés constituant le portefeuille d'une mutuelle, à savoir les contrats vendus et l'ensemble des personnes protégées par La Mutuelle Générale.

Des indicateurs partagés auprès de chaque direction (ventes, relations clients, marketing, contrôle de gestion) constituant un point de vérité unique et transverse.

Avec la solution de Géo-BI Articque MAP, La Mutuelle Générale a pu intégrer des représentations cartographiques de leurs KPI :

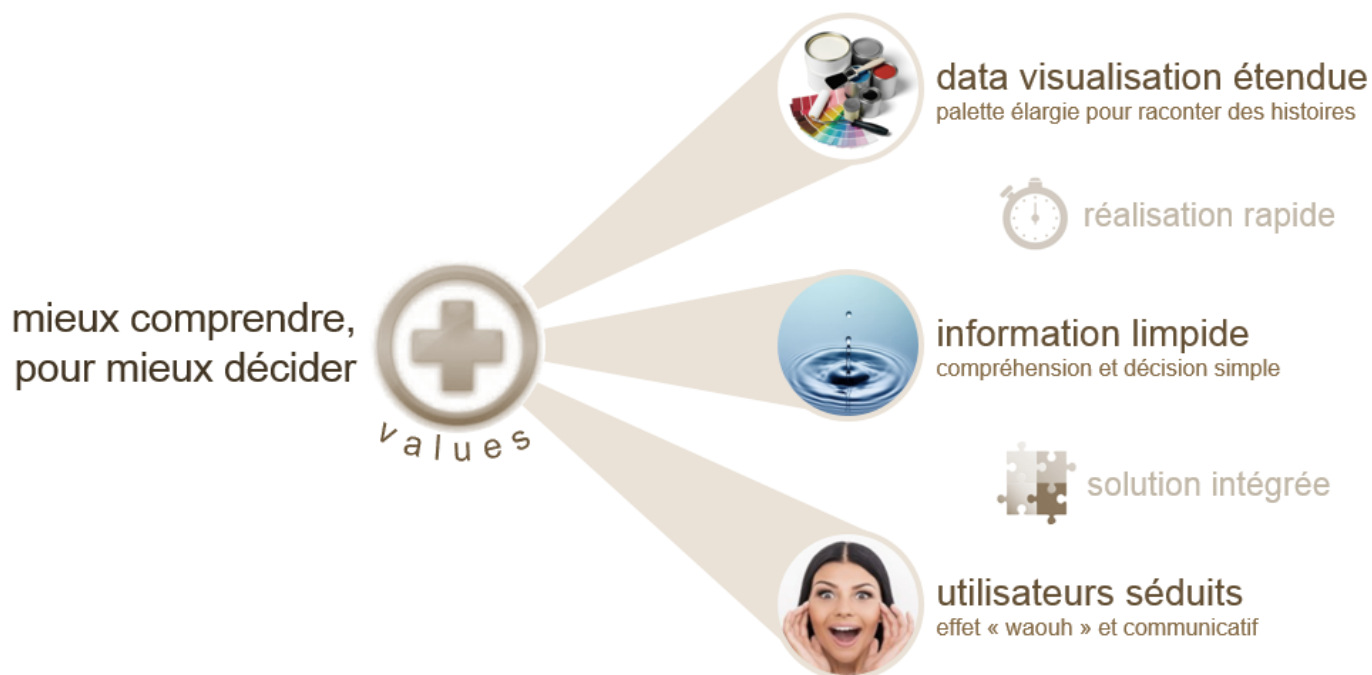
- Contrats : stock de contrats en volume et en valeur par territoire géographique : régions, départements, communes, agences
- Personnes protégées : nombre de personnes protégées par territoire géographique et pyramide des âges



Les cas d'usage projetés sur Qlik Sense : en route vers l'analyse autonome



Les plus-values constatées avec Articque MAP



8. Vos contacts

Hélène AUGUET

Directrice Générale

hauguet@articque.com

+33 (0)2 47 49 63 28