

<http://www.sig-la-lettre.com/?Elections-des-cartes-mais-peu-d-analyses>

Recherche | Plan du site | Contact | Mentions légales | Informations paiement en ligne

SiG la Lettre

Détection des Risques | geocarta | Géophysique & SIG

S'ABONNER | SIG la Lettre | PLANNING REDACTI ONNEL | S'ABONNER A LA NEWSLETTER

Le mensuel de référence des Systèmes d'Information Géographique

AGENDA

- Le GéoAgenda
- Les événements couverts par SIG la Lettre

LIENS

- Les favoris
- Les sites du mois
- Livres sur la géomatique

ANNUAIRE DES ACTEURS

- Rechercher une géo-entreprise
- Inscrire une Géo-Entreprise

FORMATIONS

DEMANDES D'EMPLOI

- Consulter la liste
- Déposer une Demande

OFFRES D'EMPLOI

- Consulter la liste
- Déposer une Offre

COURRIER DES LECTEURS

APPELS D'OFFRES

[Add to Google](#)

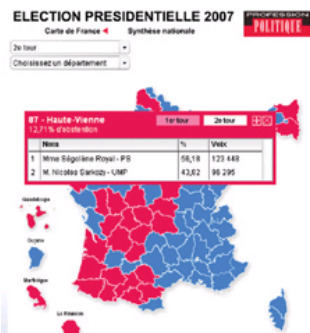
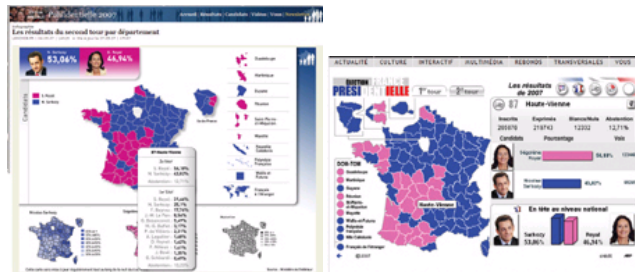
Documents > A la Une sur SIG la Lettre >

Elections : des cartes mais peu d'analyses

Les résultats de l'élection présidentielle ont donné lieu à beaucoup de cartes, publiées dans les journaux ou mises à la disposition des Internaute. Pour la première fois, le secteur de l'information s'organise pour proposer des produits cartographiques sur ses sites, tandis que Libération s'essaie à des cartographies originales. Finalement, la carte sert principalement d'interface d'accès aux données, et bien peu à l'analyse géographique.

► Cartes départementales

Les français ont eu tout le loisir de découvrir l'intérêt de la carte comme interface d'accès à des données chiffrées. La plupart des sites d'informations, liés aux grands médias, ont choisi de présenter les résultats départementaux sous forme de cartes interactives et cliquables. Plusieurs titres (de Libération aux Echos, du Nouvel Observateur aux groupes France Télévision et Radio France) ont choisi l'interface de l'AFP, simple et efficace, mais sans grande qualité esthétique. Profession Politique a proposé un produit équivalent, où le rose devient presque rouge, repris par les sites de l'Express, de TF1 et de LCI. Seuls Le Figaro et le Monde ont fait cavaliers seuls avec, pour le premier, une carte aux couleurs plus soutenues, aux textes assez gros...manifestement lisible par les plus myopes d'entre nous. Pour les résultats communaux, on en reste partout à la bonne vieille liste déroulante.



Le site de l'Express

Du côté des cartographes, plusieurs éditeurs ont proposé leur propre interface comme GeoClip avec France Découverte, et Google avec Google Earth. Ces deux sites ont le mérite de nous permettre de naviguer entre les différentes échelles de résultats, des communes aux départements. Instant Atlas, éditeur écossais a fait de l'élection un argument marketing au moment de présenter son distributeur en France et en Suisse. Enfin, sur la France Electorale, plusieurs cartes réalisées avec Cartes & Données d'Articque fournissent un premier niveau d'analyse cartographique en mesurant les écarts, en reprenant les anciens résultats...

DOCUMENTS

- A la Une sur SIG la Lettre
- Articles et archives de SIG la Lettre (payant sauf abonnés)
- Communiqués de presse
- Textes en accès libre
- Actualités (accès libre)

Recherche Titre, auteur, mot-clé

Ads by Google

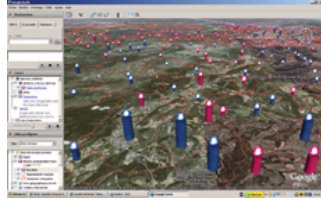
Global Economic Calendar
Stay Up-to-Date On Key Releases With Forecasts and Instant Insight
www.dailyfx.com/calendar

What will happen in 2007
With your birthdate, I will tell you what will it be 2007. Free
www.sara-freder.com/

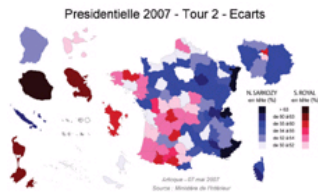
Never Wax Your Car Again
The Dirty Little Secret the Car Wax Industry Hopes You Never Find Out!
www.5starshine.com

Hajj und Umra mit Merve
Erleben Sie Hajj oder Umra mit uns als kompetenter Reisebegleiter

<http://www.sig-la-lettre.com/?Elections-des-cartes-mais-peu-d-analyses>



► Peu d'analyses Hormis les premiers commentaires de base sur l'opposition entre le Sud-Ouest et le Nord-Est, entre les centres-villes et les grandes banlieues riches, peu de journaux se sont penchés sur l'analyse de la carte électorale. Après le premier tour, seul Libération avait tenté une étude approfondie avec l'aide de Jacques Lévy. En s'appuyant sur des cartes par anamorphoses, censées montrer l'opposition entre les villes, les banlieues et les campagnes, le géographe expliquait la présence des votes extrémistes. Mais il faut bien avouer que les cartes étaient difficilement lisibles pour un œil non averti. Après le 2nd tour, l'AFP est allé voir Hervé le Bras, tandis que Les Echos a été l'un des rares journaux à publier un article sur la géographie électorale de la France.



Tous les dossiers du mois :

- Elections : des cartes mais peu d'analyses
- Géo-Evénement, ça se discute !
- Rendez-vous à Géo-Evénement 2007
- La publicité localisée, c'est pas fini !
- Janvier 2007 : Les régions sont dynamiques
- Décembre 2006 : INSPIRE, c'est parti !
- Novembre 2006 : Les "idéos" de l'IGN
- Octobre 2006 : Libérez les données !
- septembre 2006 : Géoportail : lancement réussi mais démarrage laborieux
- 23 juin 2006 Lancement officiel du géoportail
- Juin 2006 : Recherche tour de contrôle, désespérément
- Mai 2006 : Edito - Nouveau site SIG La Lettre
- Géo-Evénement 2006 : parcours choisi
- Mars 2006 : Maquette virtuelle 3D, du gadget à l'outil

Google

[j Web j www.sig-la-lettre.com](http://www.sig-la-lettre.com)

www.mervehac.de

[2006 Calendars & Refills](#)

Filofax, Quo Vadis,
Exacompta, Charing
Cross, Letts, Leathersmith
www.hotpens.com