



ARTICQUE
ÉCLAIREUR GÉODÉCISIONNEL

Eclairez vos décisions
grâce à la cartographie



Digit

ARTICQUE en bref

Depuis 1989, Articque accompagne les entreprises et les organismes publics désireux de mieux connaître leurs territoires, d'identifier leurs axes de croissance et de piloter efficacement leurs activités.

Les solutions géodécisionnelles d'Articque, Cartes & Données Online et Articque Platform, conjuguent innovation, efficacité et facilité d'utilisation. Elles s'adaptent aux contraintes métiers pour offrir une visualisation et une analyse optimales des données d'entreprises via des cartes, des tableaux de bord géographiques et des simulations. La dimension géographique reste assurément le meilleur moyen de prendre la bonne décision.

Pionnier de l'analyse statistique et cartographique en France, Articque l'acteur de référence au niveau mondial de la filière géomatique, créateur de solutions hors du commun dédiées à l'analyse exploratoire de données localisées, à leur collecte, à leur communication et à leur utilisation.



ARTICQUE
... en chiffres

+30 ans
d'expérience

1 dirigeant
fondateur

50
collaborateurs

1000
sites clients
en SaaS

3,4 M d'€
CA en 2021

Nos références

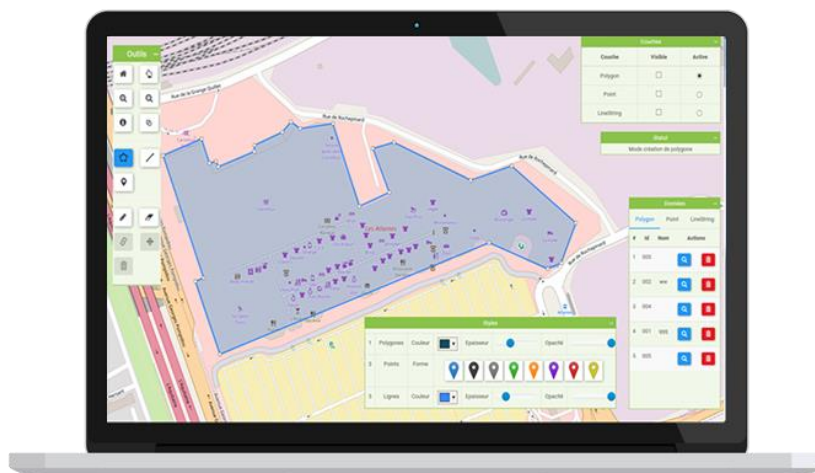
Nous accompagnons des acteurs du privé et du public, de la PME jusqu'aux grands comptes. Pour des raisons de confidentialité, la liste suivante n'est pas exhaustive.



Présentation de Digit



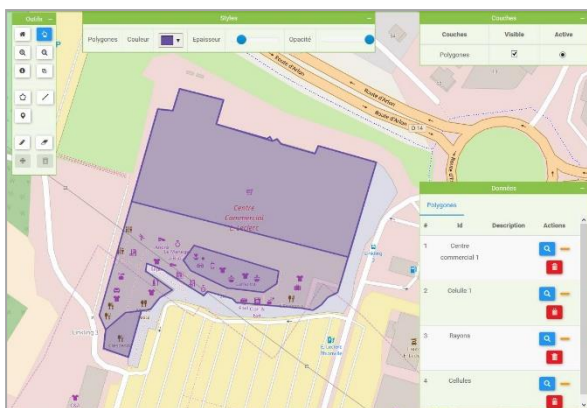
Digit



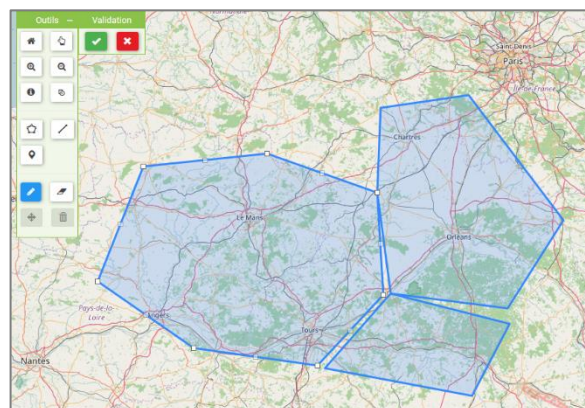
Digit est un géo-service en ligne qui permet de créer ou de modifier des fonds vectoriels au format GeoJson. Ces fonds vectoriels sont ensuite utilisables dans Cartes & Données et Articque MAP, ou dans n'importe quelle solution compatible.

Digit met à votre disposition un jeu complet d'outils de dessin vectoriels pour réaliser ou modifier vos fonds de cartes en utilisant des supports géoréférencés comme OpenStreetMap ou vos propres images.

Chaque entité dessinée (polygone, trait, point) possède sa propre identité géographique, permettant ainsi d'y afficher des données depuis un logiciel de cartographie.

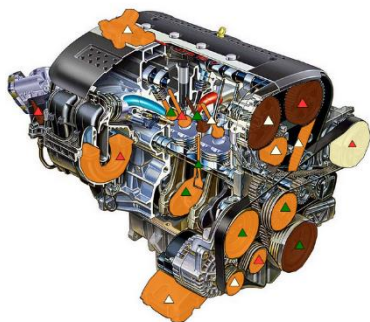


Tracez les contours de vos établissements ou de vos secteurs directement sur un fond de carte géoréférencé.



Importez votre propre fichier GeoJSON : modifiez les tracés, ajoutez des polygones, des traits et des points.

Vous souhaitez cartographier des données non géographiques ?



Grâce au concept de Mapping of Things, vous pouvez projeter de la donnée sur des objets (pièces d'un moteur par exemple), des linéaires de magasin, un corps humain, un organigramme d'entreprise... et découvrir des faits nouveaux.

Digit vous permet de préparer vos supports (images, plans...) en réalisant vos propres découpages pour une représentation inédite de vos données.



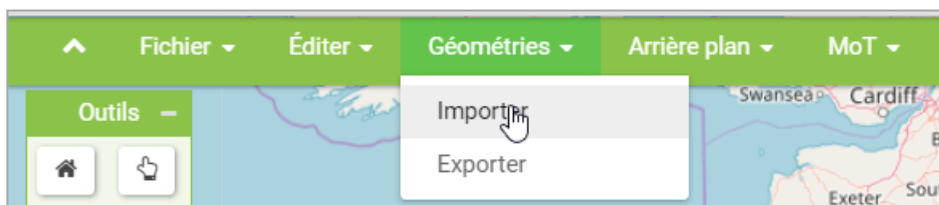
Fonction Fusion

Digit intègre une fonction « Fusion » qui permet de recréer automatiquement vos propres territoires et secteurs à partir d'un découpage existant (ex : pays, départements, communes, codes postaux, etc.) et d'une table de correspondance.

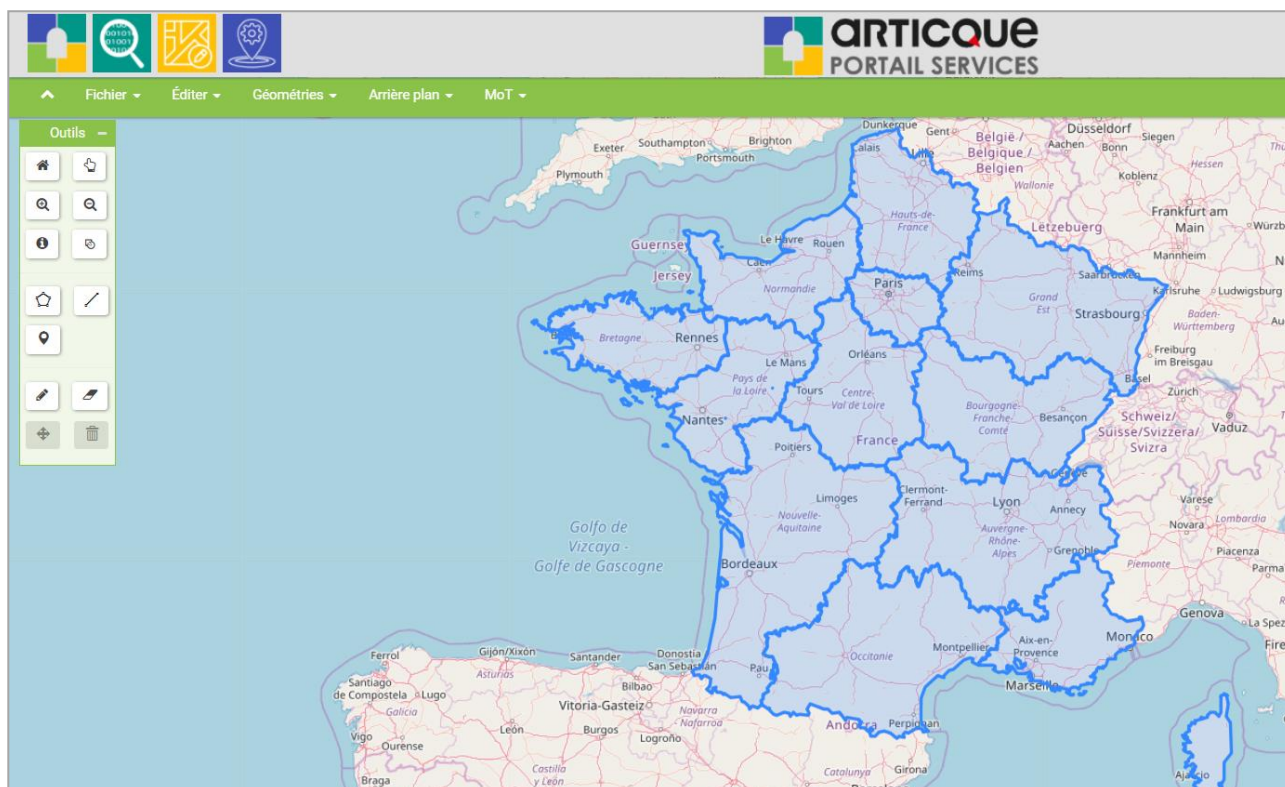
1 ère étape : importez vos géométries (au format GeoJSON) et votre table de correspondance. Il suffit que vos identifiants correspondent entre les deux fichiers. Cliquez sur « Fusionner » et téléchargez le résultat obtenu.

Identifiant géométrie	Identifiant secteur
01	84
02	32
03	84
04	93
05	93
06	93
07	84

2 ème étape : importez cette nouvelle géométrie dans un projet DIGIT.



Votre nouvelle géométrie est prête et vous pouvez continuer à enrichir votre projet !



Les atouts du géo-service Digit



Innovant

Avec Digit, vous vous affranchissez des découpages cartographiques traditionnels (pays, départements...). Vous créez vos propres découpages territoriaux (secteurs commerciaux...) ou cartographiez vos bâtiments (entrepôts, magasins...).

La seule limite est votre imagination : vous pouvez utiliser n'importe quel dessin ou image pour définir des zones sur lesquelles vous visualiserez vos données.



Intuitif

Créez ou modifiez facilement vos fonds vectoriels grâce à une interface de création intuitive. Vous êtes guidé à chaque étape de création grâce au volet « Statut ».



Multi-support

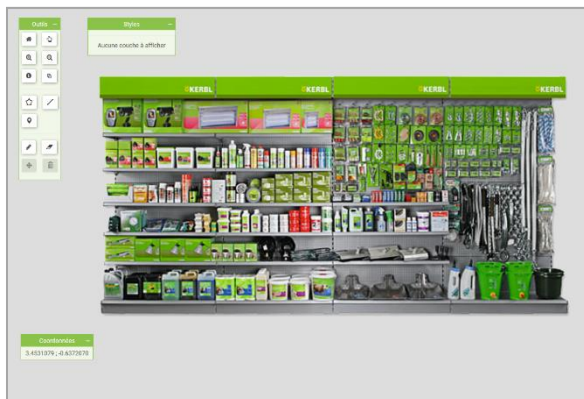
Vos fichiers sont géoréférencés et peuvent être utilisés sur Articque MAP et Cartes & Données, ou sur n'importe quelle solution compatible GeoJSON.

Comment fonctionne Digit ?

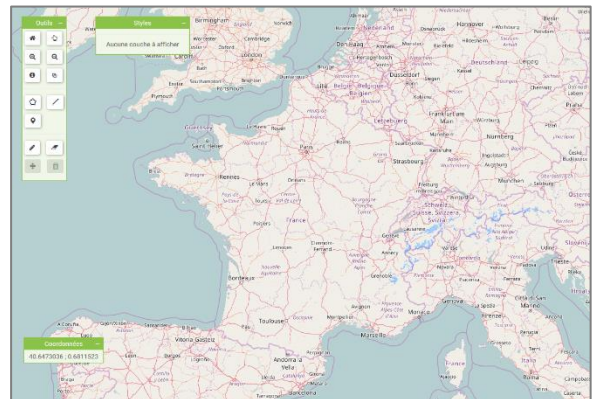


Etape 1 : connectez-vous au GéoService Digit depuis votre navigateur web

Choisissez le mode de dessin pour votre projet :



Mapping of Things : ajoutez une image en arrière-plan comme support pour la digitalisation



Fonds géoréférencés : l'espace de travail est un fond de carte avec des coordonnées x ; y (flux WMS)



Etape 2 : importez vos fichiers (facultatif)

- Importez un fichier vecteur au format GeoJSON

The screenshot shows a web interface with a green header bar containing navigation links: 'Fichier', 'Éditer', 'Importer' (highlighted with a red circle), and 'Exporter'. Below the header is a form titled 'IMPORTER UN FICHIER VECTEUR'. The form contains the following text: 'Importer un fichier vecteur que vous pourrez modifier ou enrichir avec de nouvelles entités. Le fichier sera analysé pour vérifier la présence d'un identifiants et d'un nom à chaque entité. Format autorisé : GeoJSON. Système de coordonnées autorisé : WGS84. Le fichier ne doit comporter qu'un seul type de géométrie :'. Below this text is a bulleted list of allowed geometries: 'Polygone, MultiPolygone ou', 'GIT', and 'Point'. Further down, there is a section 'Fichier GeoJSON à importer' with a 'Parcourir...' button and the text 'Aucun fichier sélectionné.'. Below that is a 'Mode' section with a dropdown menu currently set to 'Supprimer l'ancienne couche'. At the bottom of the form are two buttons: a green 'IMPORTER' button and a red 'RETOUR' button.

Vous pouvez importer un fichier vecteur en GeoJSON pour le modifier ou l'enrichir de nouvelles entités.

L'import est possible pour les modes « Mapping of Things » et « Fonds géoréférencés »

- Importez une image (Mapping Of Things)

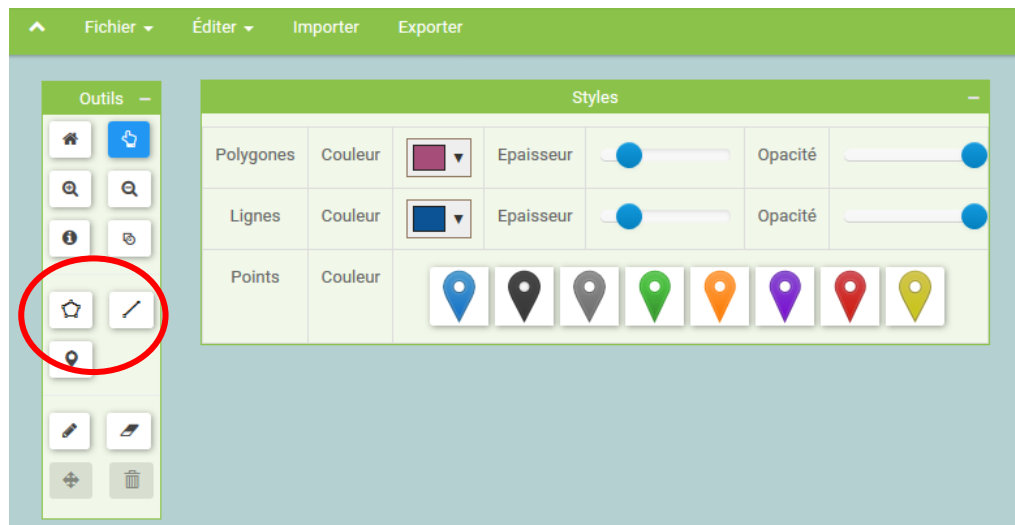
The screenshot shows a web interface with a green header bar containing navigation links: 'Fichier', 'Éditer', 'Importer', 'Exporter', and 'Importer une image' (highlighted with a red circle). Below the header is a form titled 'IMPORTER UNE IMAGE EN ARRIÈRE PLAN'. The form contains the following text: 'Importez une image en arrière plan comme support pour la digitalisation. Formats autorisés : PNG / JPG. Vous ne pouvez importer qu'une seule image.'. Below this text is a section 'Fichier image à importer' with a 'Parcourir...' button and the text 'Aucun fichier sélectionné.'. At the bottom of the form are two buttons: a green 'IMPORTER' button and a red 'RETOUR' button.

Vous pouvez importer un fichier image en PNG/JPEG dans le mode de dessin « Mapping Of Things ».

Cette image servira d'arrière-plan sur lequel vous allez pouvoir créer des entités (polygones, traits, points) afin d'y projeter des données.



Etape 3 : dessinez et modifiez des entités (polygones, traits, points)



Depuis le volet Outils, vous pouvez créer des polygones, tracer des traits et ajouter des points. Le volet Styles vous permet de personnaliser chaque type d'entité (couleur, épaisseur, opacité).

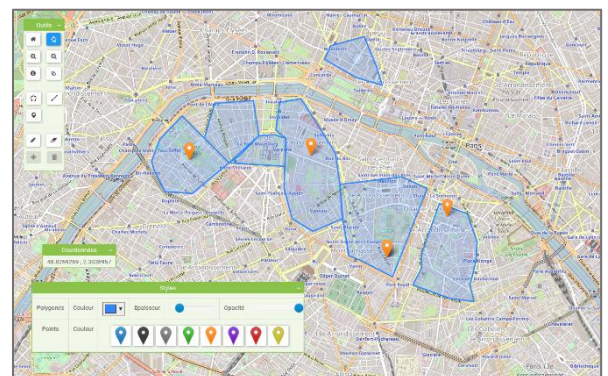


Les entités peuvent être modifiées à tout moment avec la fonction « Editier ».



- Dessiner un polygone

Tracez les contours de votre dessin librement : cliquez à l'endroit où vous souhaitez commencer la forme, puis cliquez à chaque endroit où vous souhaitez ajouter un segment. Pour finaliser le polygone, cliquez sur le point de départ. Les dessins sont magnétisés pour vous aider à créer des formes, ce qui permet de relier entre eux chacun de vos tracés.



Fond géo-référencé



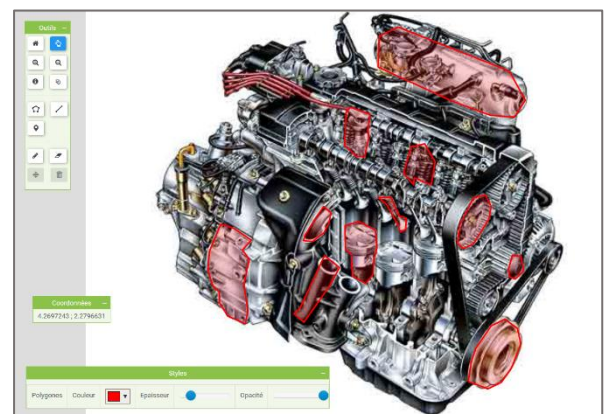
- Tracer un trait

Cliquez à l'endroit souhaité pour commencer le trait, cliquez une seconde fois pour finaliser le trait.



- Ajouter un point

Placez un point à n'importe quel endroit de votre fond.



Mapping of Things



Exporter les couches

EXPORTER DES COUCHES

Exportez les entités que vous avez dessinées pour les exploiter dans d'autres applications.
Format autorisé : GeoJSON
Système de coordonnées autorisé : WGS84
Une archive sera générée contenant toutes les couches exportées.

Nom de projet
mon_projet_digit

Couches

EXPORTER

Couches
RETOUR

Une fois votre projet terminé, vous pouvez l'exporter au format GeoJSON pour l'utiliser dans Articque Map ou Cartes & Données (ou toute autre application compatible).

Vous obtenez également des fichiers au format .csv contenant les coordonnées géographiques de chaque entité.